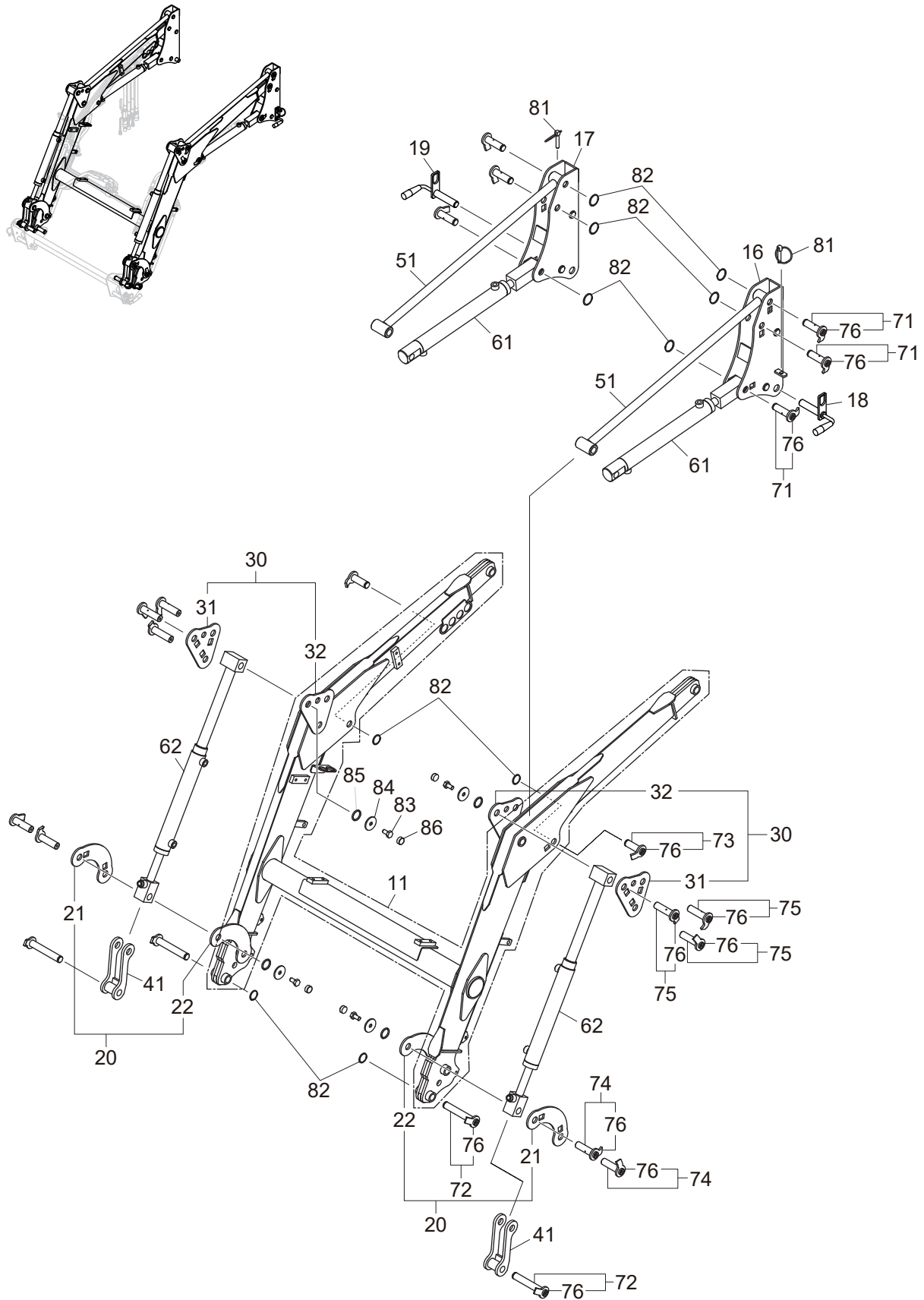


純正部品表

純正部品表

Fig. 1 リフトアーム



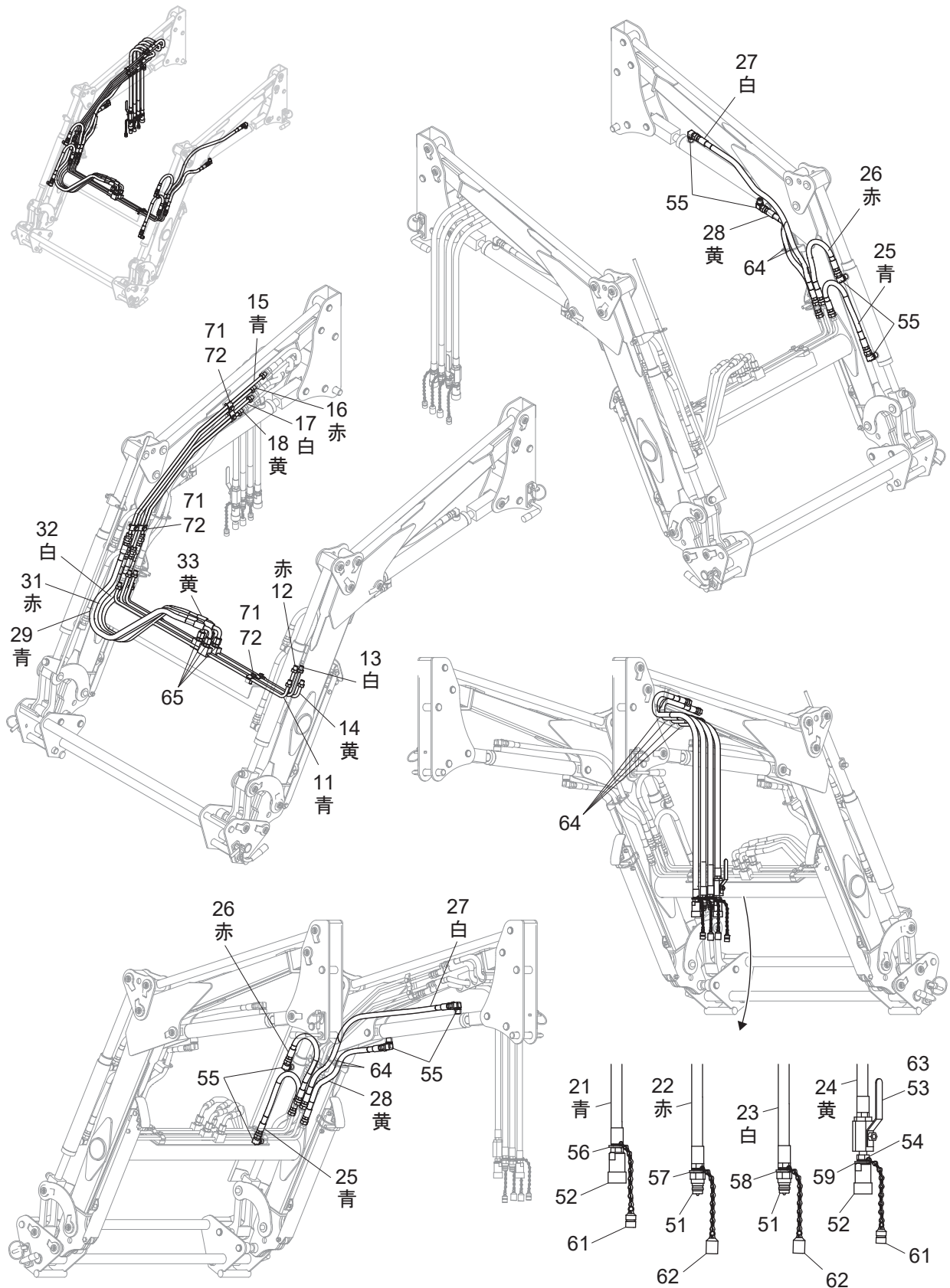
純正部品表

Fig. 1

[illegible]

純正部品表

Fig. 2 油圧配管



純正部品表

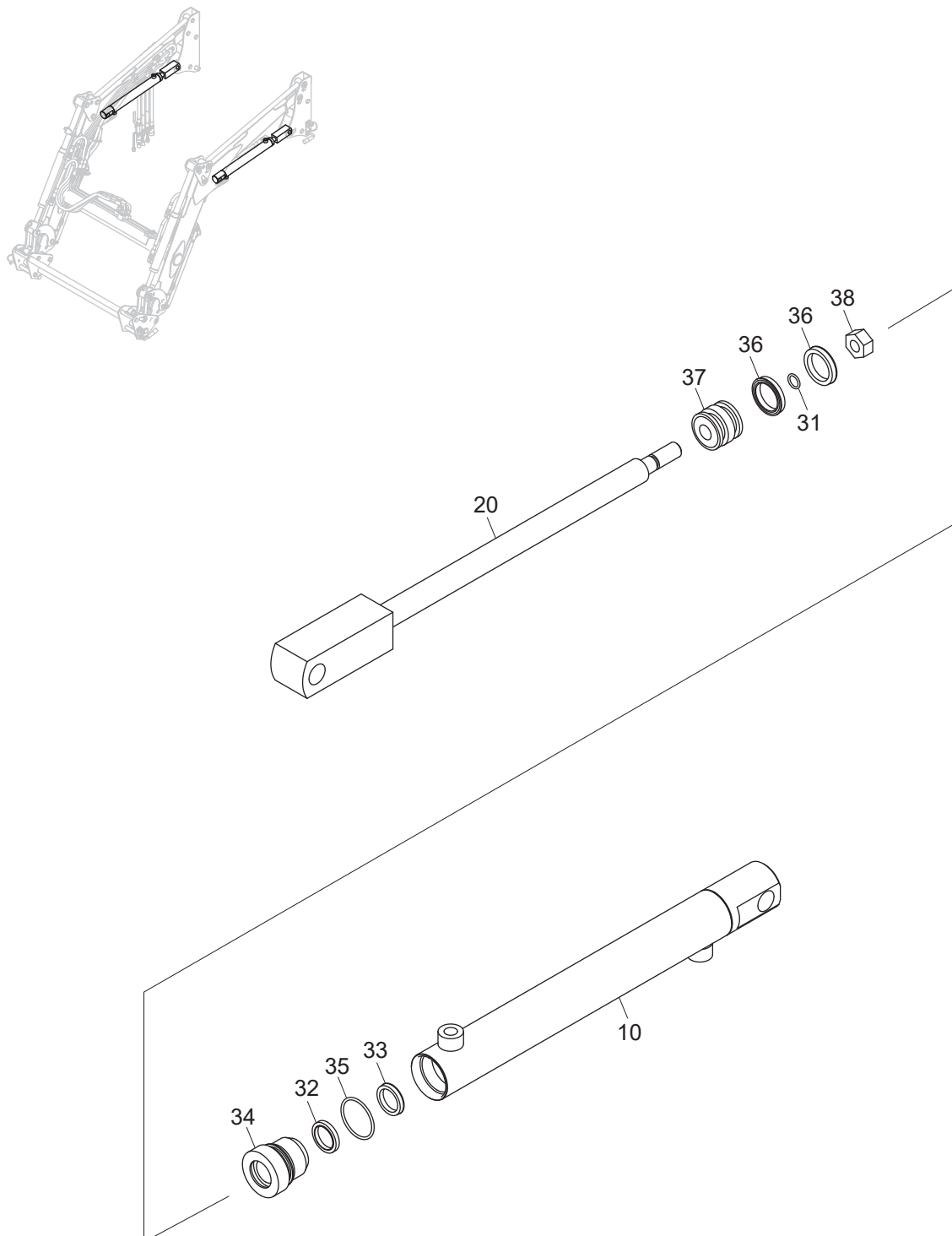
Fig. 2

| No. | 部品番号 | 部品名 | 個数 | 規格・寸法・摘要 |
|-----|----------|-----------------|----|------------------------|
| 10 | K9502110 | OST 配管セット | 1 | ⑪, ⑫, ⑬, ⑭, ⑮, ⑯, ⑰, ⑱ |
| 11 | K9502111 | * OST 配管NO1 | 1 | (青) |
| 12 | K9502112 | * OST 配管NO2 | 1 | (赤) |
| 13 | K9502113 | * OST 配管NO3 | 1 | (白) |
| 14 | K9502114 | * OST 配管NO4 | 1 | (黄) |
| 15 | K9502115 | * OST 配管NO5 | 1 | (青) |
| 16 | K9502116 | * OST 配管NO6 | 1 | (赤) |
| 17 | K9502117 | * OST 配管NO7 | 1 | (白) |
| 18 | K9502118 | * OST 配管NO8 | 1 | (黄) |
| 20 | K9802120 | 高圧ナイロンホースセット | 1 | ㉑～㉓ |
| 21 | K9802121 | * 高圧ナイロンホース (青) | 1 | NN173-04-1150 |
| 22 | K9802122 | * 高圧ナイロンホース (赤) | 1 | NN173-04-1250 |
| 23 | K9802123 | * 高圧ナイロンホース (白) | 1 | NN173-04-1250 |
| 24 | K9802124 | * 高圧ナイロンホース (黄) | 1 | NN173-04-1150 |
| 25 | K9502125 | * 高圧ナイロンホース (青) | 2 | NN173-04-600 |
| 26 | K9502126 | * 高圧ナイロンホース (赤) | 2 | NN173-04-600 |
| 27 | K9502127 | * 高圧ナイロンホース (白) | 2 | NN173-04-800 |
| 28 | K9502128 | * 高圧ナイロンホース (黄) | 2 | NN173-04-470 |
| 29 | K9502129 | * 高圧ナイロンホース (青) | 1 | NN173-04-840 |
| 31 | K9502131 | * 高圧ナイロンホース (赤) | 1 | NN173-04-780 |
| 32 | K9502132 | * 高圧ナイロンホース (白) | 1 | NN173-04-780 |
| 33 | K9502133 | * 高圧ナイロンホース (黄) | 1 | NN173-04-840 |
| 51 | 81052510 | カブラ オス | 2 | 1/4 オス |
| 52 | 81052505 | カブラ メス | 2 | 1/4 メス |
| 53 | 80000400 | ストップバルブ | 1 | 1/4 |
| 54 | 81052590 | ニップル | 1 | 2083-04 (PT1/4XPT1/4) |
| 55 | 81052080 | オス90° 座付エルボ | 8 | 1071-04 (PF1/4XPF1/4) |
| 56 | 81052399 | カラーリング (青) | 1 | |
| 57 | 81052400 | カラーリング (赤) | 1 | |
| 58 | 81052497 | カラーリング (白) | 1 | |
| 59 | 81052398 | カラーリング (黄) | 1 | |
| ☆ | 81052515 | カブラキャップセット | 2 | 1/4 |
| 61 | 81052520 | カブラキャップ メス | 2 | 1/4 (カブラ メス用) |
| 62 | 81052525 | カブラキャップ オス | 2 | 1/4 (カブラ オス用) |
| 63 | K1652162 | キャップ (レバー) | 1 | DC095080(φ9.5x80L) |
| 64 | K9502163 | グロメット | 8 | C30-NG-79-O-EP-UL |
| 65 | 81052935 | オスコネクタ | 4 | 1067-04(PF1/4XPF1/4) |
| 71 | 81012037 | クランプ | 8 | |
| 72 | 83152071 | ボルト | 8 | M8x1.25-25 |
| | 83152841 | スプリングワッシャ | 8 | M8 |
| | | | | |
| | | | | |
| | | | | |
| | | | | |

備考

純正部品表

Fig. 3 リフトシリンダ ASSY



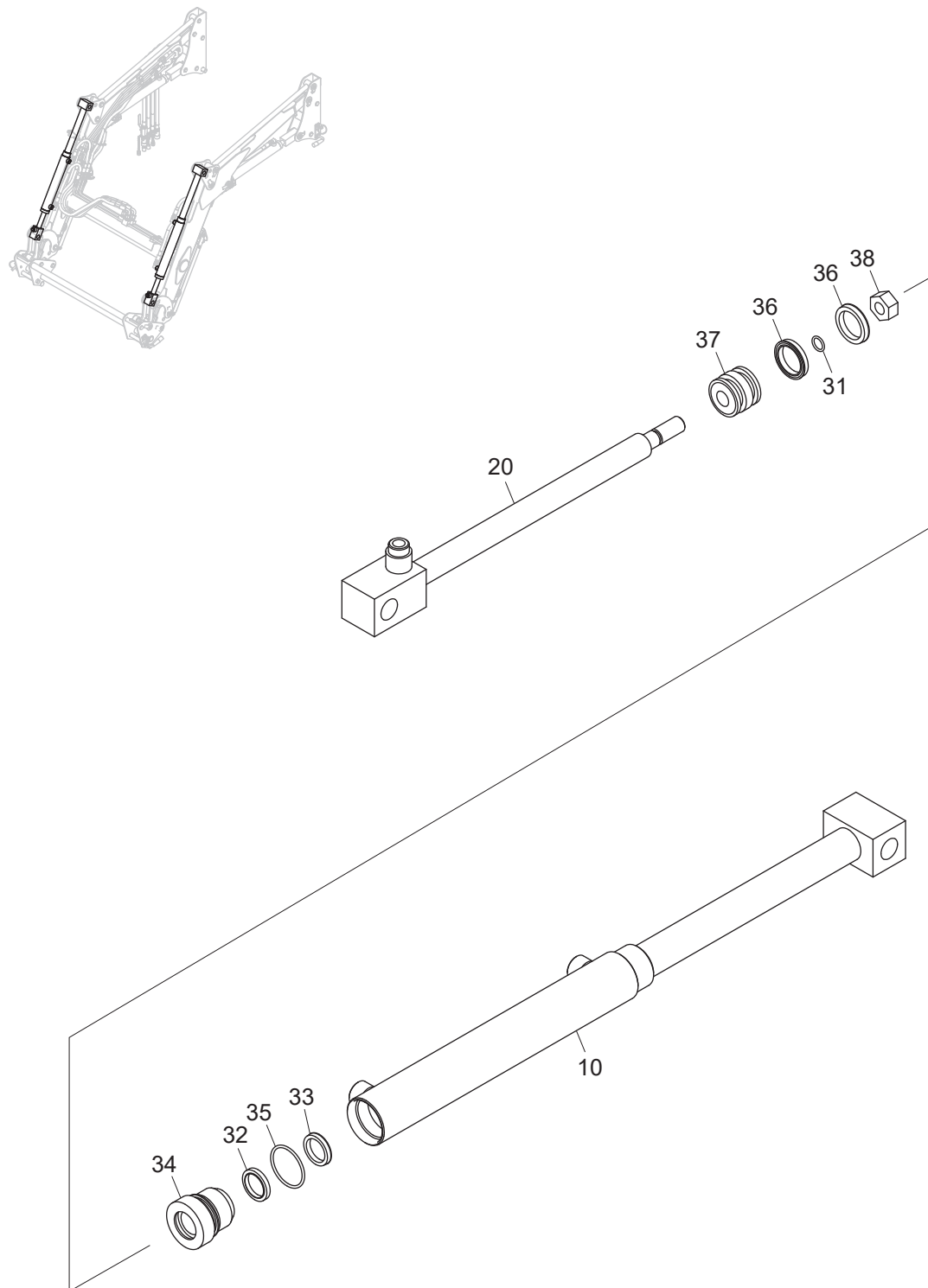
純正部品表

Fig. 3

[illegible]

純正部品表

Fig. 4 ダンプシリンダ ASSY



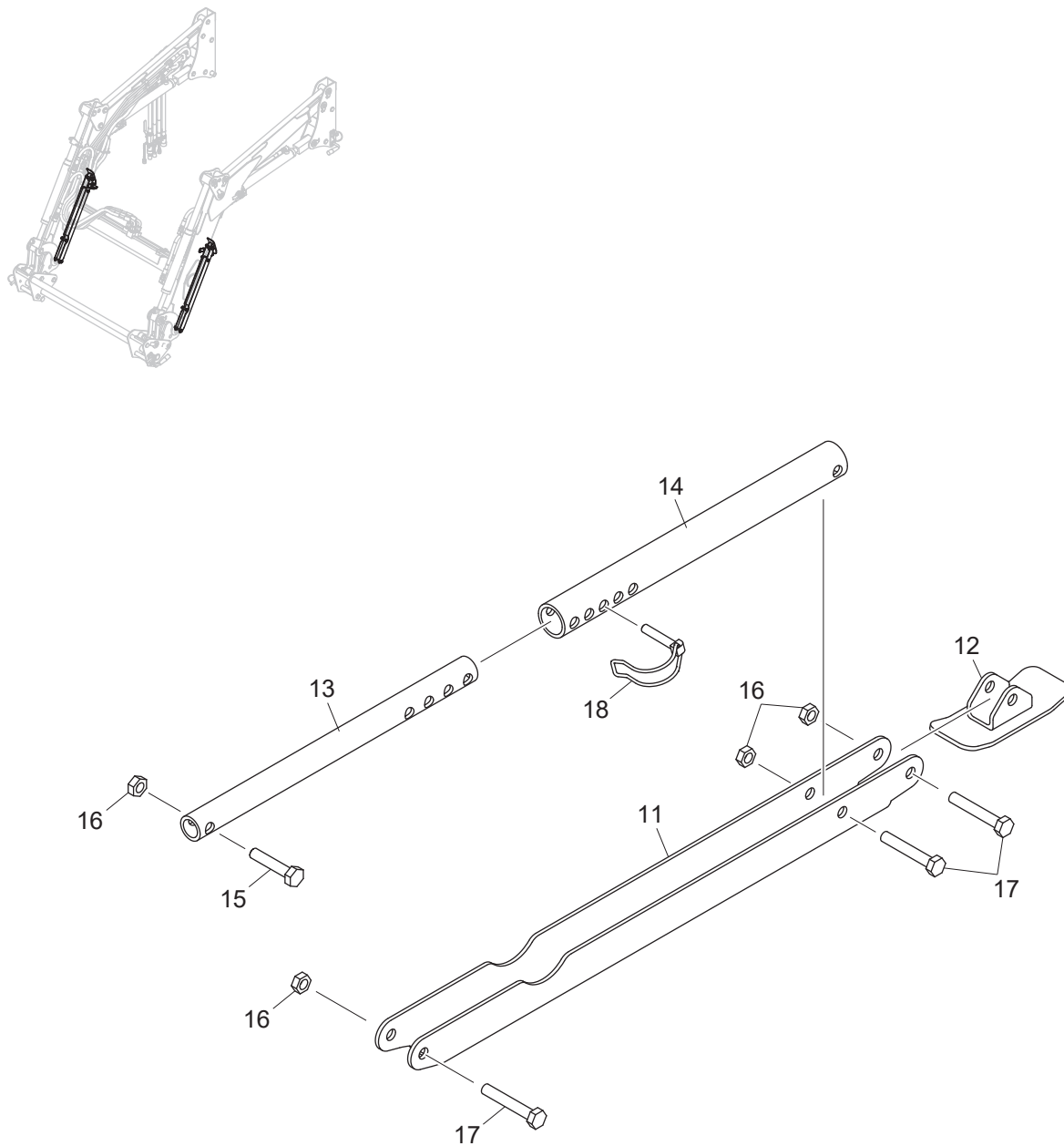
純正部品表

Fig. 4

[illegible]

純正部品表

Fig. 5 スタンド ASSY



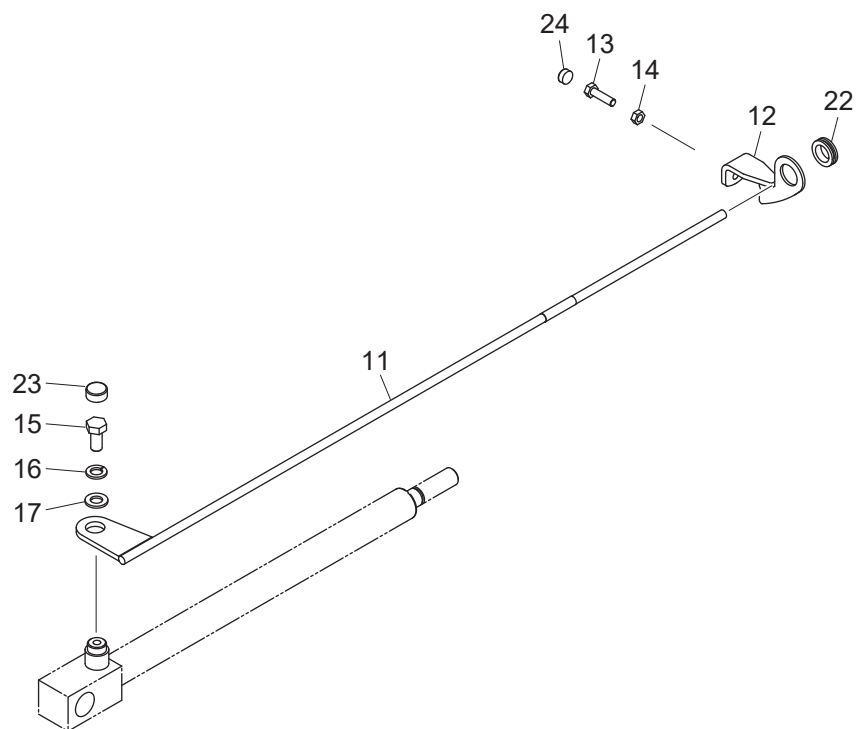
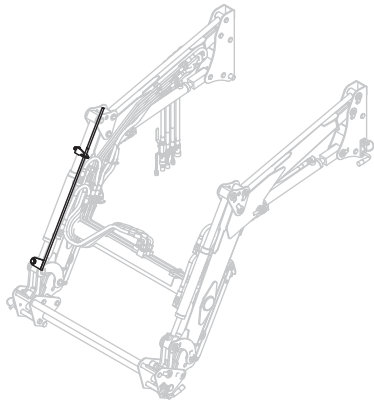
純正部品表

Fig. 5

[illegible]

純正部品表

Fig. 6 レベラー



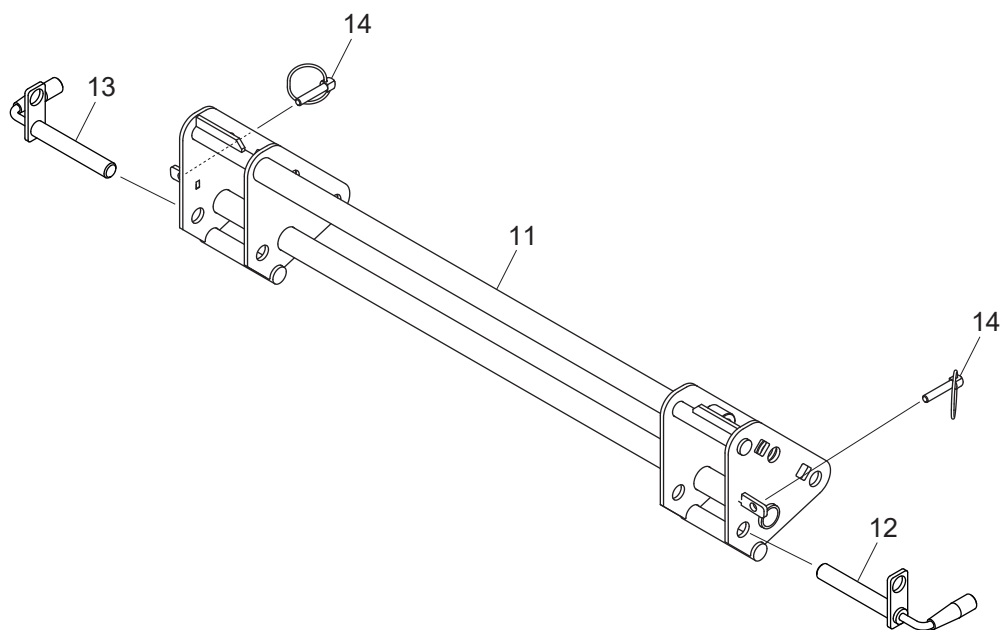
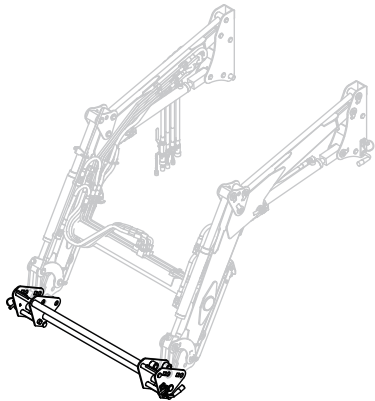
純正部品表

Fig. 6

[illegible]

純正部品表

Fig. 7 バケットヒッチ（手動式）



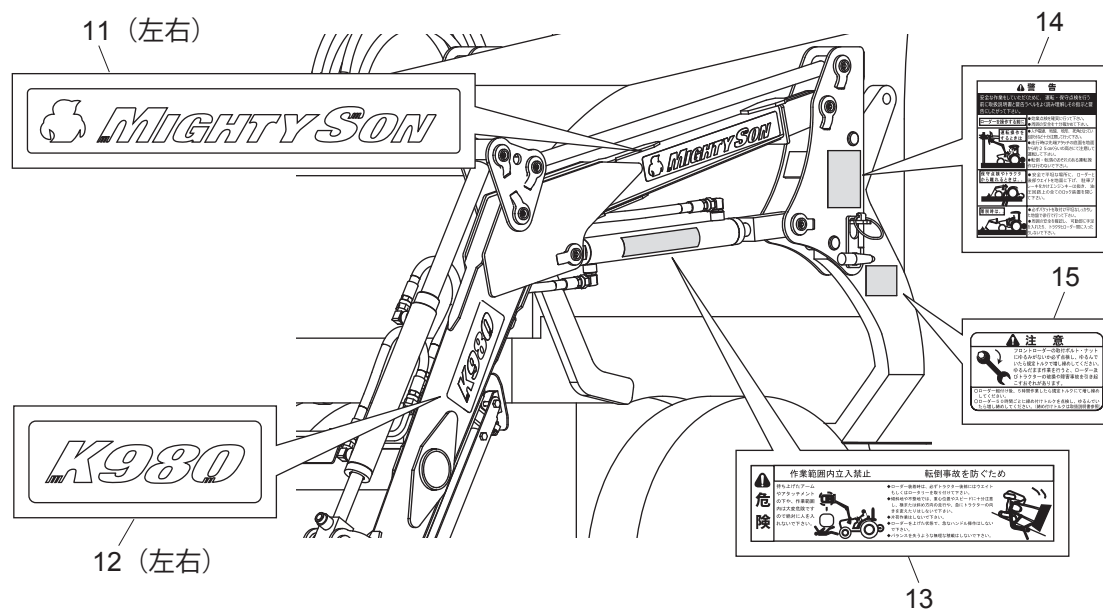
純正部品表

Fig. 7

[illegible]

純正部品表

Fig. 8 ステッカー



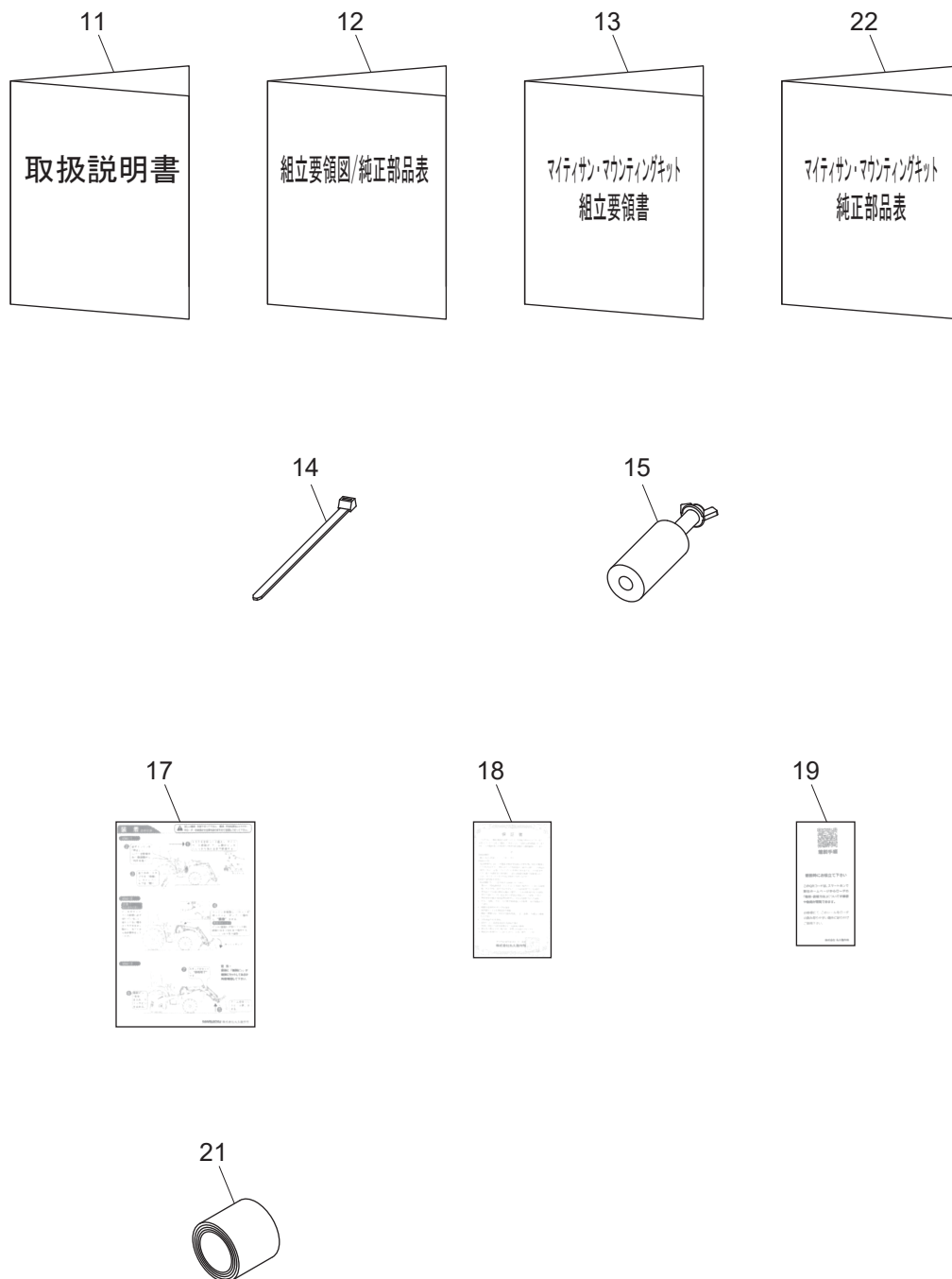
純正部品表

Fig. 8

[illegible]

純正部品表

Fig. 9 取説・組説セット



純正部品表

Fig. 9

[illegible]