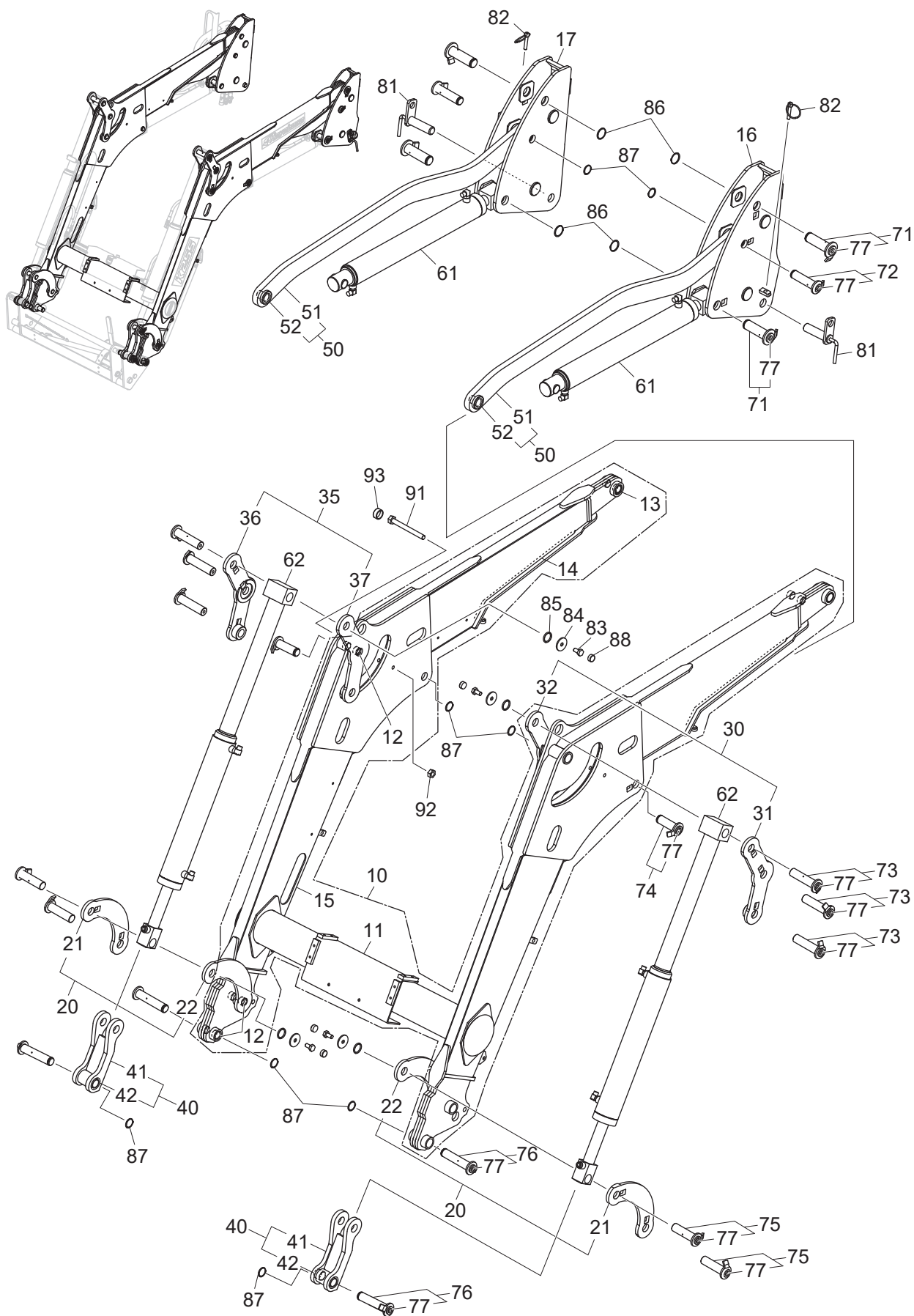


純正部品表

純正部品表

Fig. 1 リフトアーム



純正部品表

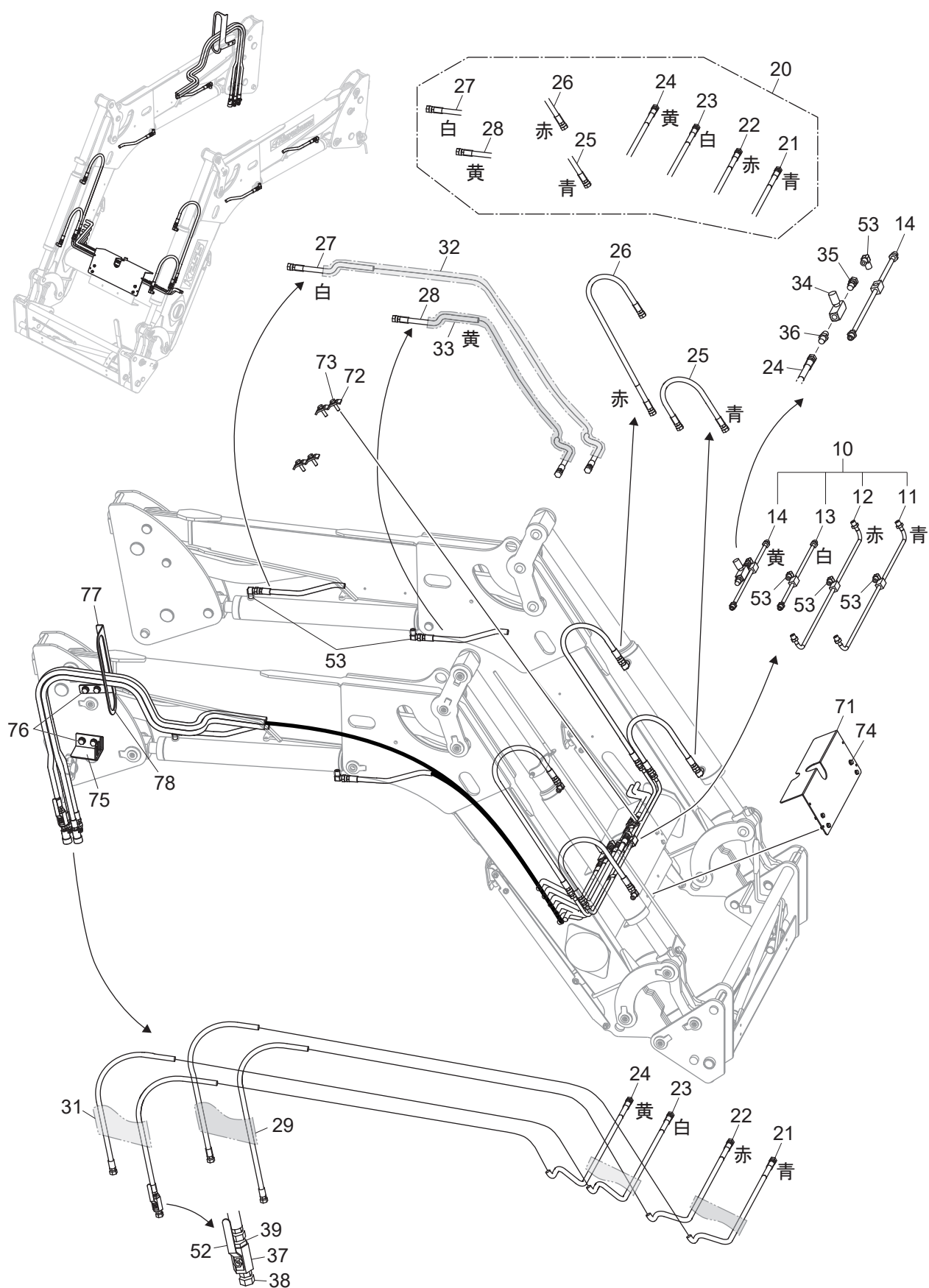
Fig. 1

No.	部品番号	部品名	個数	規格・寸法・摘要
10	K2551110	リフトアームAS	1	
11	K2551111	*リフトアーム	1	
12	81053072	*DXブッシュ	12	DXB3030
13	81053074	*DXブッシュ	4	DXB3530
14	K2551114	*トリム4.5	4	100-48-B-3T-L0.5
15	K1651115	*トリム4.5	2	100-48-B-3T-L1
16	K1951116	フレーム(LH)	1	
17	K1951117	フレーム(RH)	1	
20	K1951120	AリンクAS	2	
21	K1951121	*Aリンク(穴あり)	2	
22	K1951122	*Aリンク(穴なし)	2	
30	K1951130	BリンクAS(LH)	1	
31	K1951131	*Bリンク(LH)(穴あり)	1	
32	K1951132	*Bリンク(LH)(穴なし)	1	
35	K1951135	BリンクAS(RH)	1	
36	K1951136	*Bリンク(RH)(穴あり)	1	
37	K1951137	*Bリンク(RH)(穴なし)	1	
40	K1951140	AリンクロッドAS	2	
41	80002679	*Aリンクロッド	2	
42	81053072	*DXブッシュ	4	DXB3030
50	K2551150	BリンクロッドAS	2	
51	K2551151	*Bリンクロッド	2	
52	81053071	*DXブッシュ	8	DXB3020
61	K2553100	リフトシリンダAS	2	70x40-530/800
62	K2553500	ダンブシリンダAS	2	75x40-420/1215
71	K1951171	ツバ溝付ピン(No.1)	4	φ35-115
72	K1951172	ツバ溝付ピン(No.2)	2	φ30-117
73	K1951173	ツバ付ピン(No.3)	6	φ30-121
74	K1951174	ツバ溝付ピン(No.4)	2	φ30-93
75	K1951175	ツバ付ピン(No.5)	4	φ30-109
76	K1951176	ツバ溝付ピン(No.6)	4	φ30-139
77	80052426	*グリースニップル	22	A-M6x1.0
81	K2551171	脱着ピン	2	φ30-121
82	80052451	クイックピン	2	φ10-50
83	83152160	ボルト	10	M10x1.5-20
	83152842	スプリングワッシャ	10	M10
84	83152832	平座金	10	φ44xφ11
85	80001069	Oリング	10	P30
86	80052445	スナップリング	4	35
87	80052431	スナップリング	8	30
88	K1651181	ボルトキャップ (M10)	10	BCPM101709
91	83152180	ボルト	1	M10x1.5-95
92	83152805	Uナット	1	M10x1.5
93	K1651181	ボルトキャップ (M10)	1	BCPM101709

備考

純正部品表

Fig. 2 パイピング



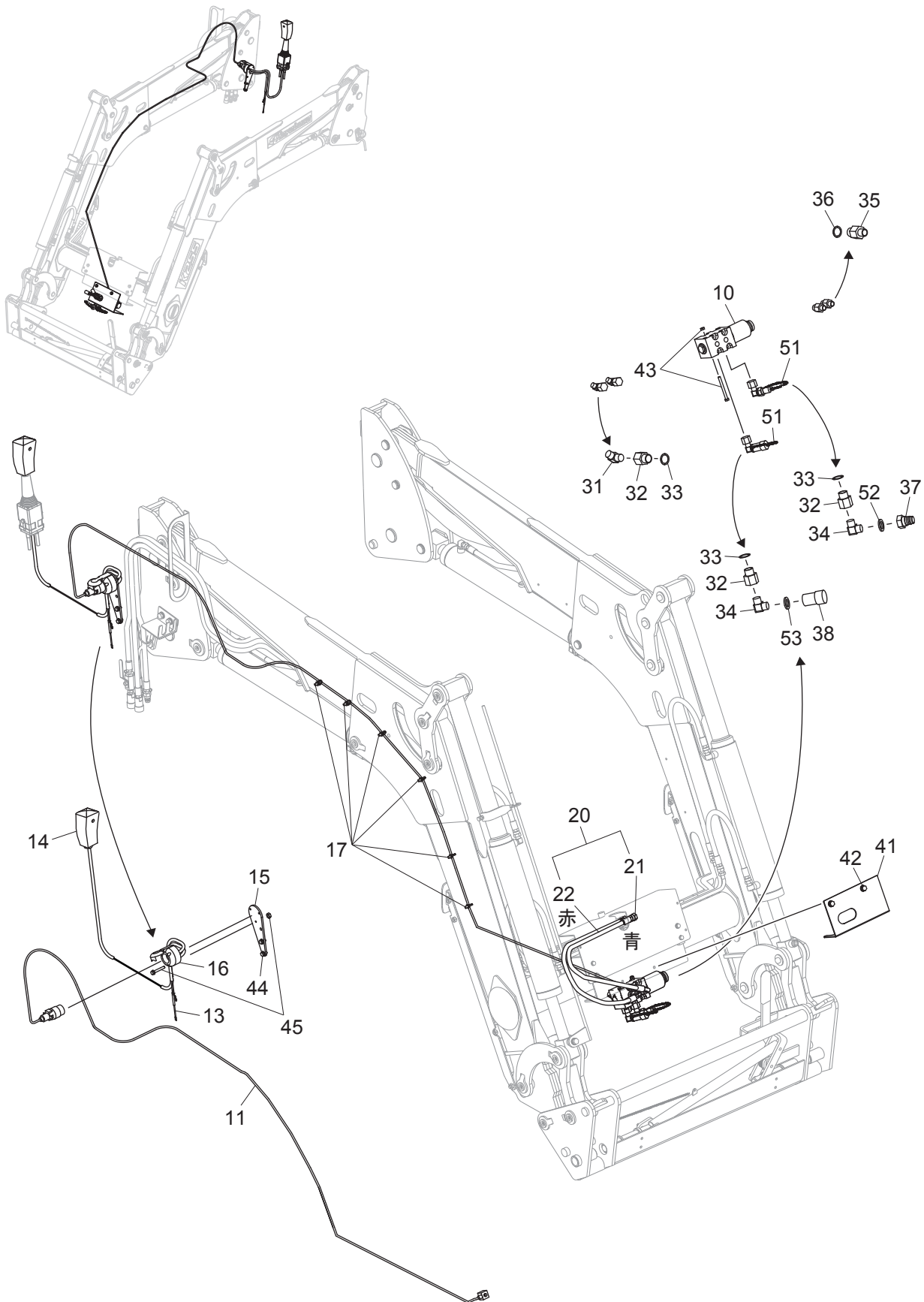
純正部品表

Fig. 2

No.	部品番号	部品名	個数	規格・寸法・摘要
10	K1952110	OST配管セット		⑪、⑫、⑬、⑭
11	K1952111	*OST配管NO1	1	(青)
12	K1952112	*OST配管NO2	1	(赤)
13	K1652113	*OST配管NO3	1	(白)
14	K1652114	*OST配管NO4	1	(黄)
20	K2552120	高圧ゴムホースセット	1	㉑～㉒
21	K2552121	*高圧ゴムホース(青)	1	NWP210-9-3550
22	K2552122	*高圧ゴムホース(赤)	1	NWP210-9-3550
23	K2552123	*高圧ゴムホース(白)	1	NWP210-9-3700
24	K2552124	*高圧ゴムホース(黄)	1	NWP210-9-3550
25	K2552125	*高圧ゴムホース(青)	2	NWP210-9-660
26	K2552126	*高圧ゴムホース(赤)	2	NWP210-9-860
27	K2552127	*高圧ゴムホース(白)	2	NWP210-9-2000
28	K2552128	*高圧ゴムホース(黄)	2	NWP210-9-1350
29	K2552129	チューブ	1	FL30-3550
31	K2552131	チューブ	1	FL30-3350
32	K2552132	チューブ	2	FL19-2000
33	K2552133	チューブ	2	FL19-1350
34	K1652134	フローコントロールバルブ	1	EFB25S (PT3/8xPT3/8)
35	81052599	オスメスコネクター	1	1006-06 (PT3/8xPF3/8)
36	81052994	オスコネクター	1	1009LH-06 (PT3/8xPF3/8)
37	80000401	ストップバルブ	1	PT3/8
38	81052599	オスメスコネクター	1	1006-06 (PT3/8xPF3/8)
39	81052994	オスコネクター	1	1009LH-06 (PT3/8xPF3/8)
☆		フローコントロールバルブセット	1	㉔、㉕、㉖
52	K1652162	キャップ (レバー)	1	DC095080 (φ9.5x80L)
53	81052601	オス90° エルボ	12	1034-06 (PT3/8xPF3/8)
71	K1652171	配管カバー	1	
72	81012037	クランプ	4	
73	83152072	ボルト	4	M8x1.25-30
	83152841	スプリングワッシャ	4	M8
74	83152069	ボルト	4	M8x1.25-16
	83152841	スプリングワッシャ	4	M8
	83152811	平ワッシャ	4	M8
75	K1652175	ホースホルダ	1	
76	83152069	ボルト	4	M8x1.25-16
	83152841	スプリングワッシャ	4	M8
	83152811	平ワッシャ	4	M8
77	K2552177	ホースガイド	1	
78	K1652178	トリム3.2	1	75-32-B-3T-L0.7
備考				

純正部品表

Fig. 3 パイピング（第3バルブ装着）



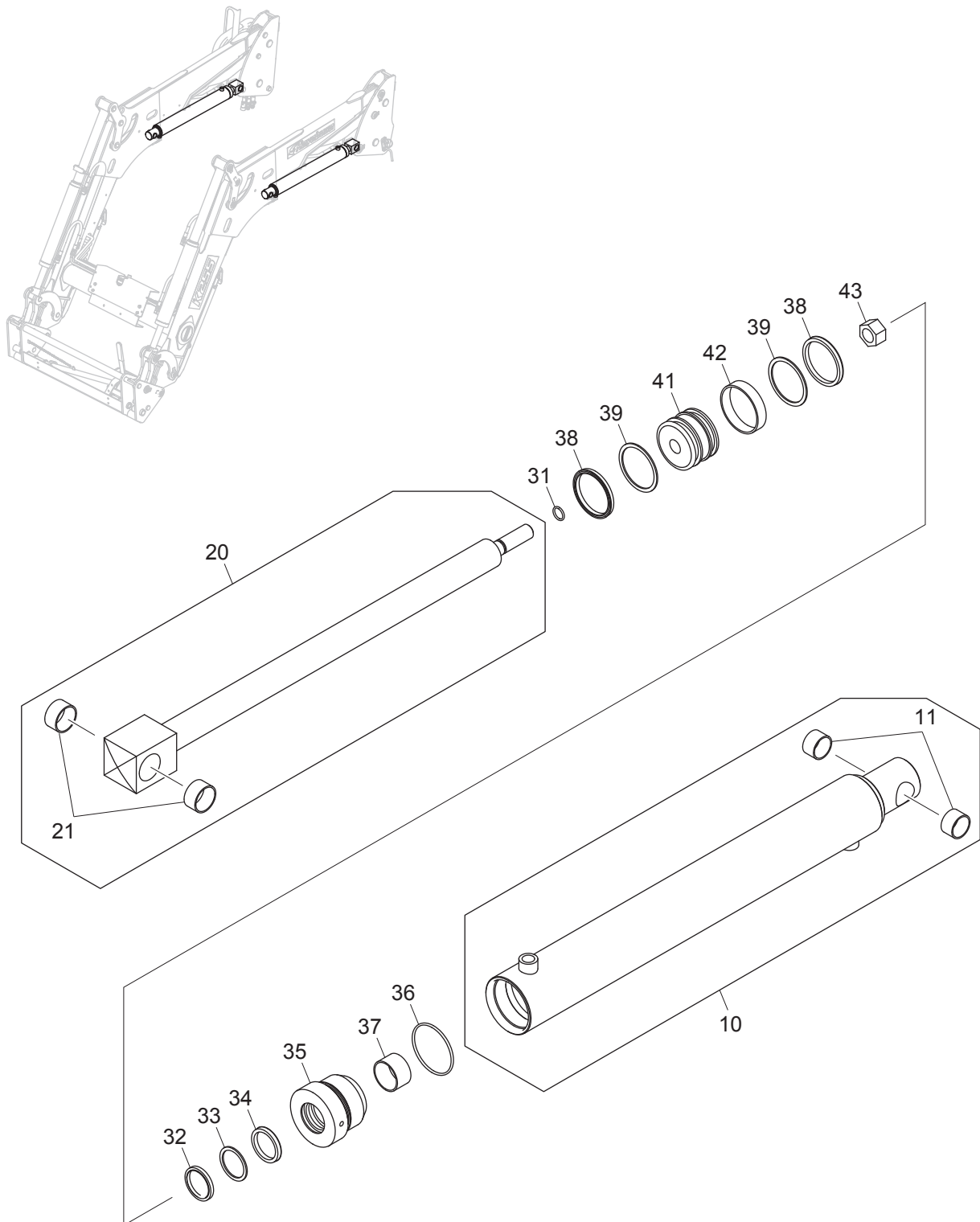
純正部品表

Fig. 3

[illegible]

純正部品表

Fig. 4 リフトシリンダ AS



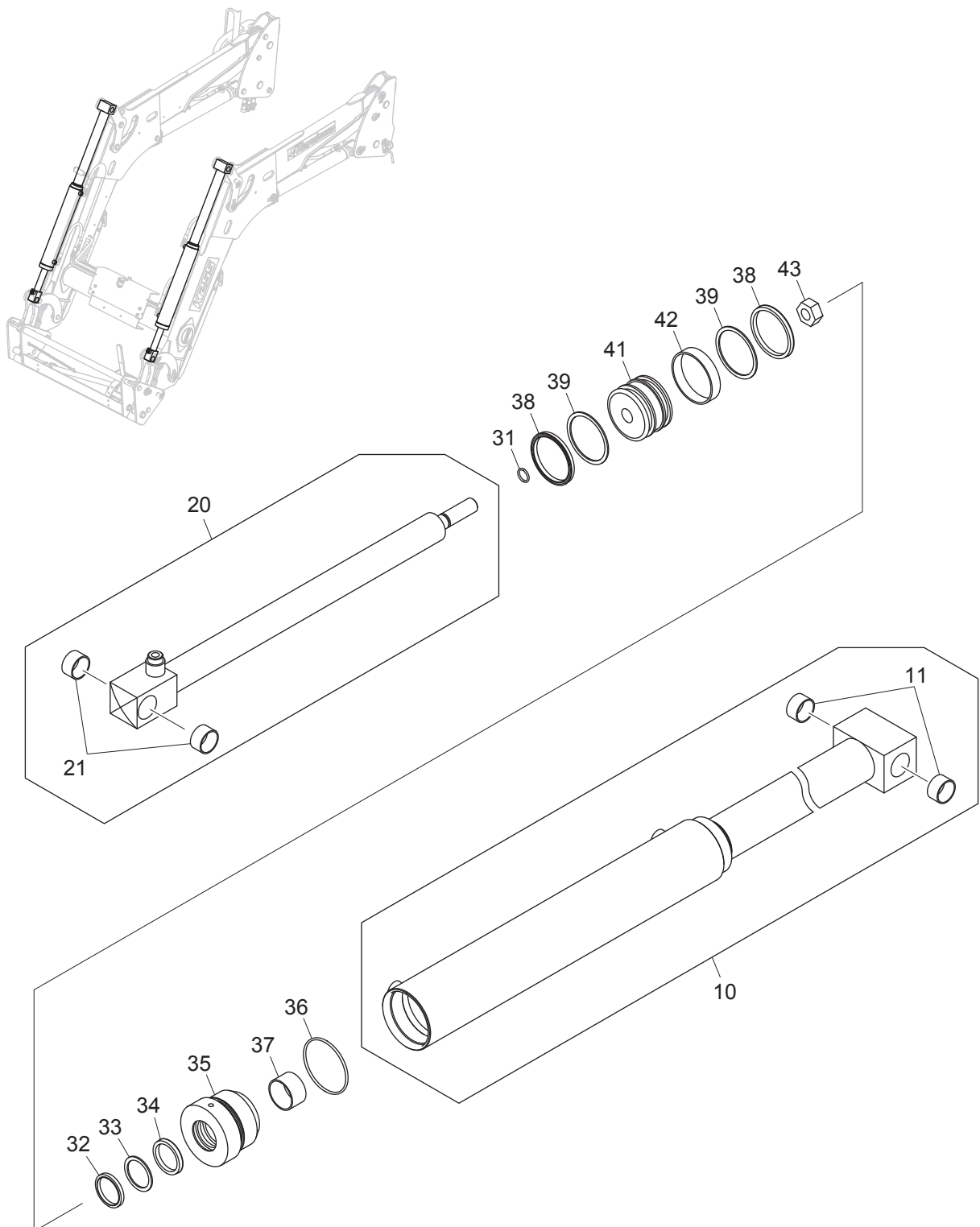
純正部品表

Fig. 4

[illegible]

純正部品表

Fig. 5 ダンプシリンダ AS



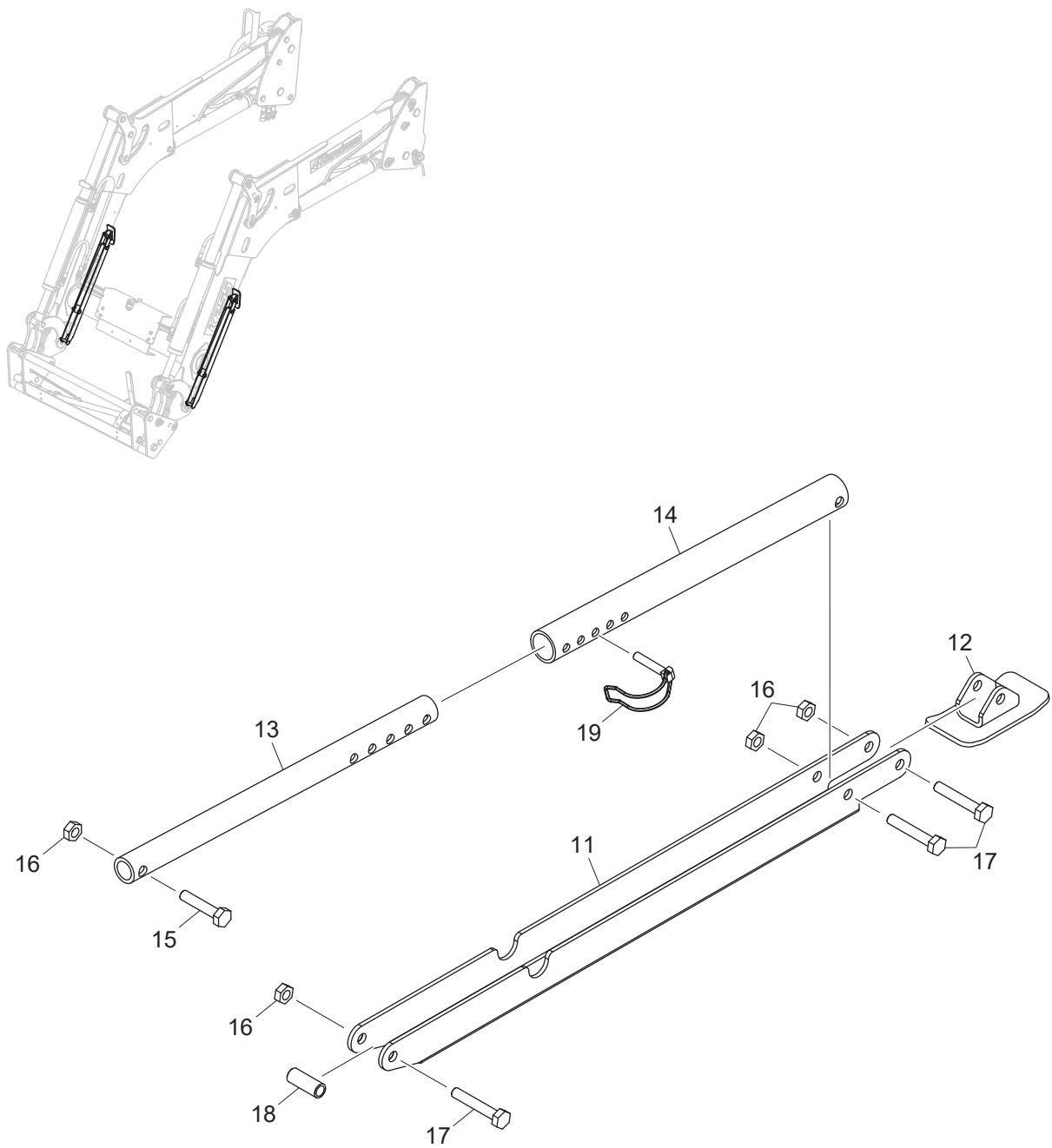
純正部品表

Fig. 5

[illegible]

純正部品表

Fig. 6 スタンド



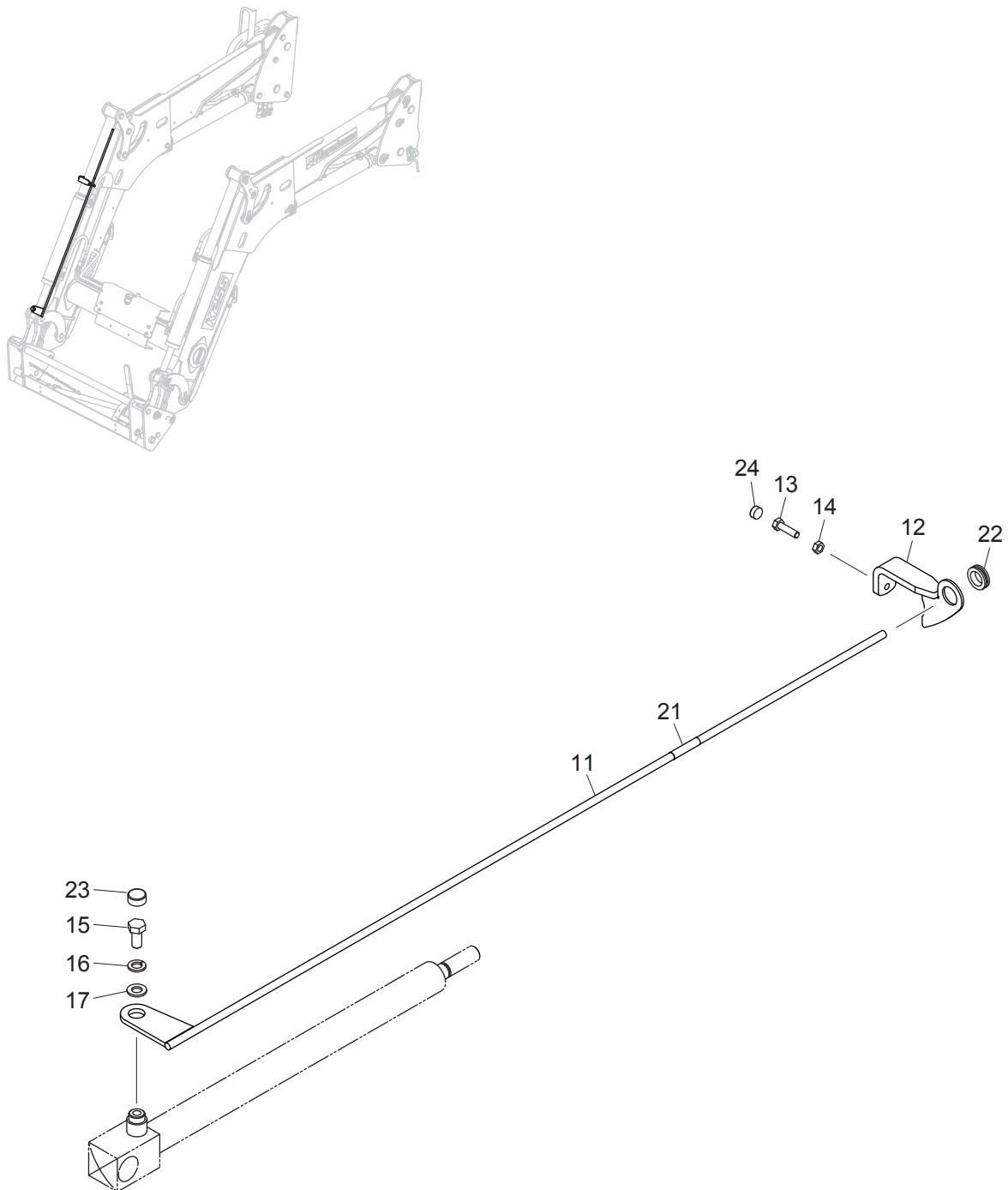
純正部品表

Fig. 6

[illegible]

純正部品表

Fig. 7 レベラー

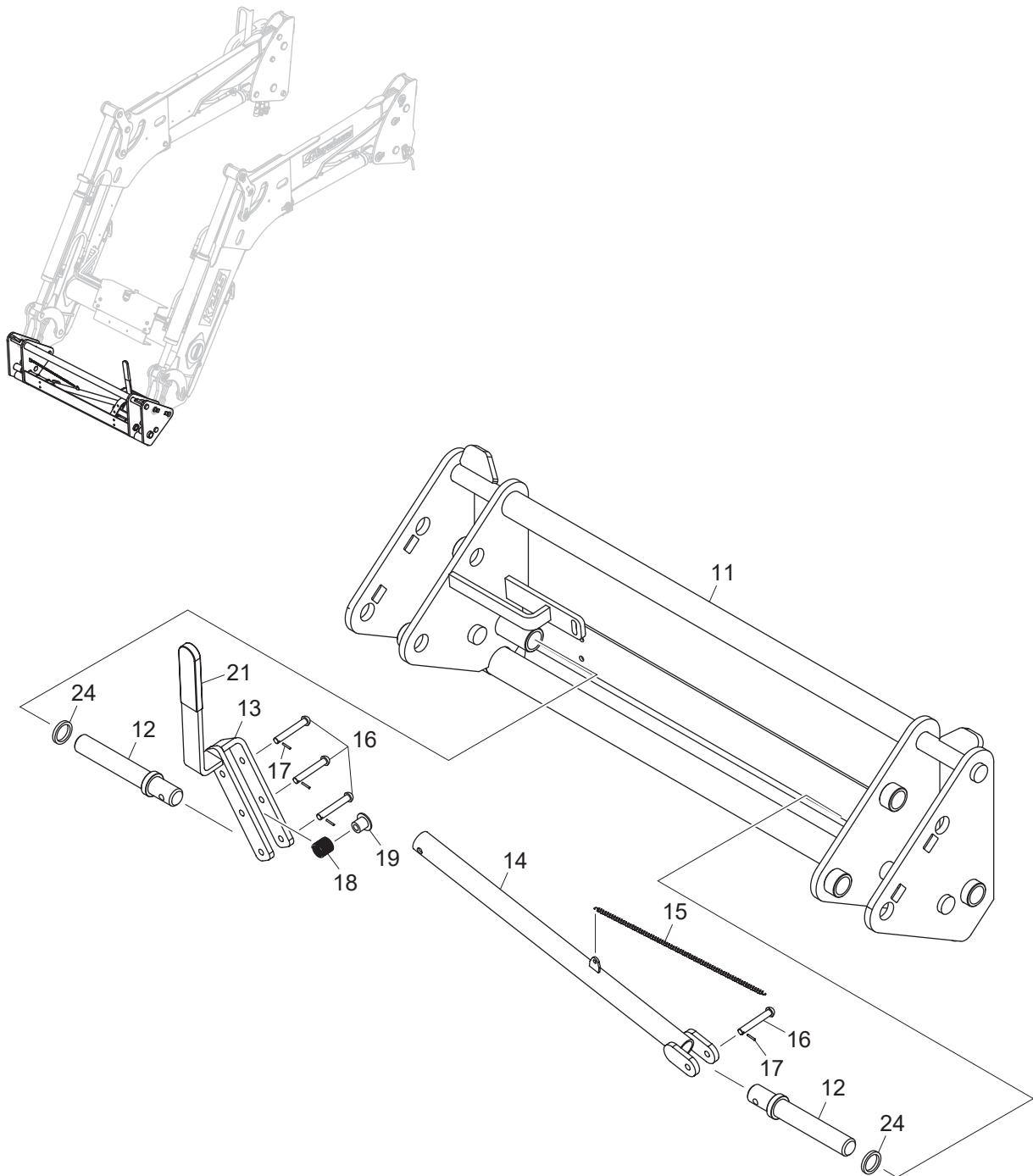


純正部品表

Fig. 7

[illegible]

Fig. 8 バケットヒッチ（レバー式）



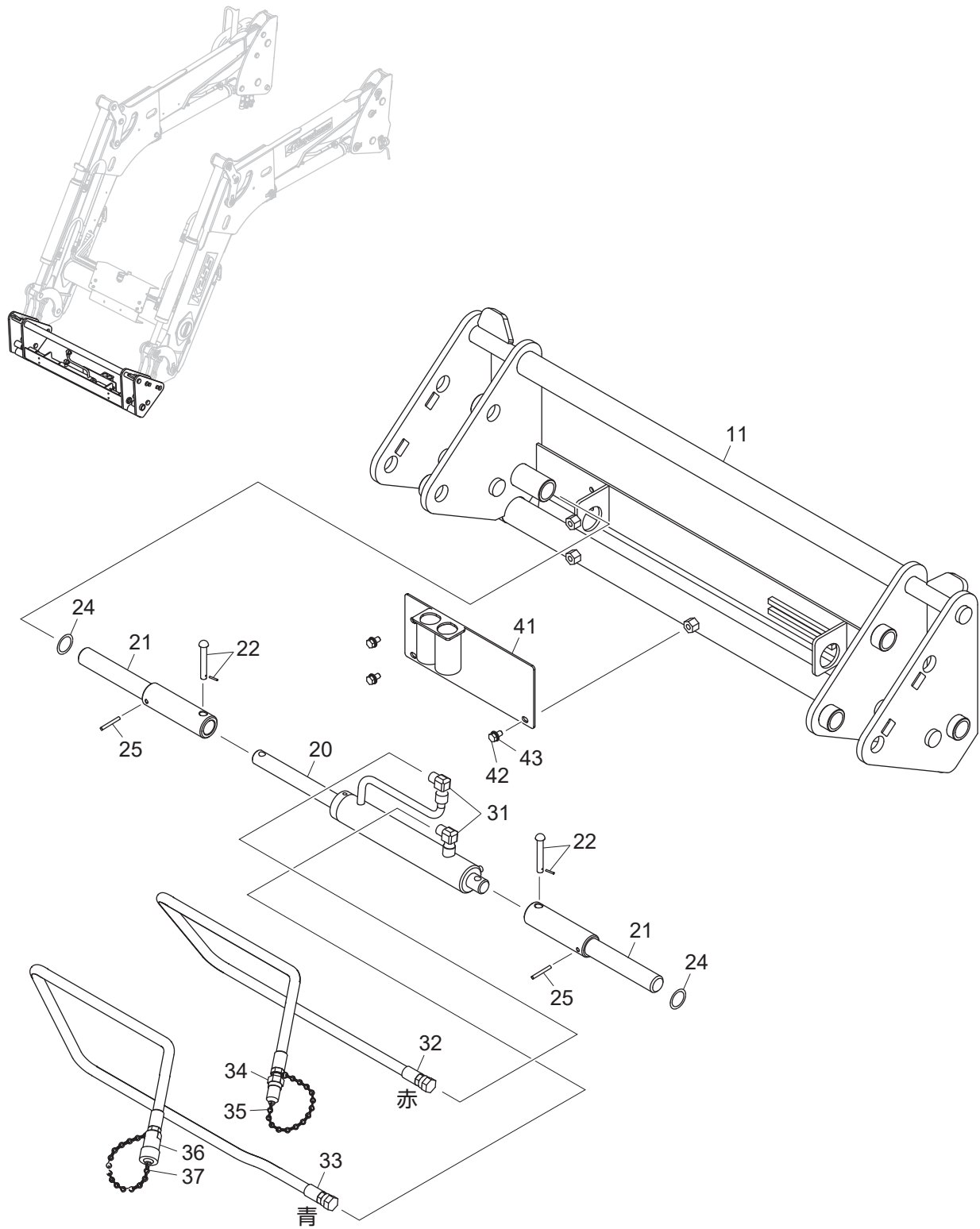
純正部品表

Fig. 8

[illegible]

純正部品表

Fig. 9 バケットヒッチ（油圧式）



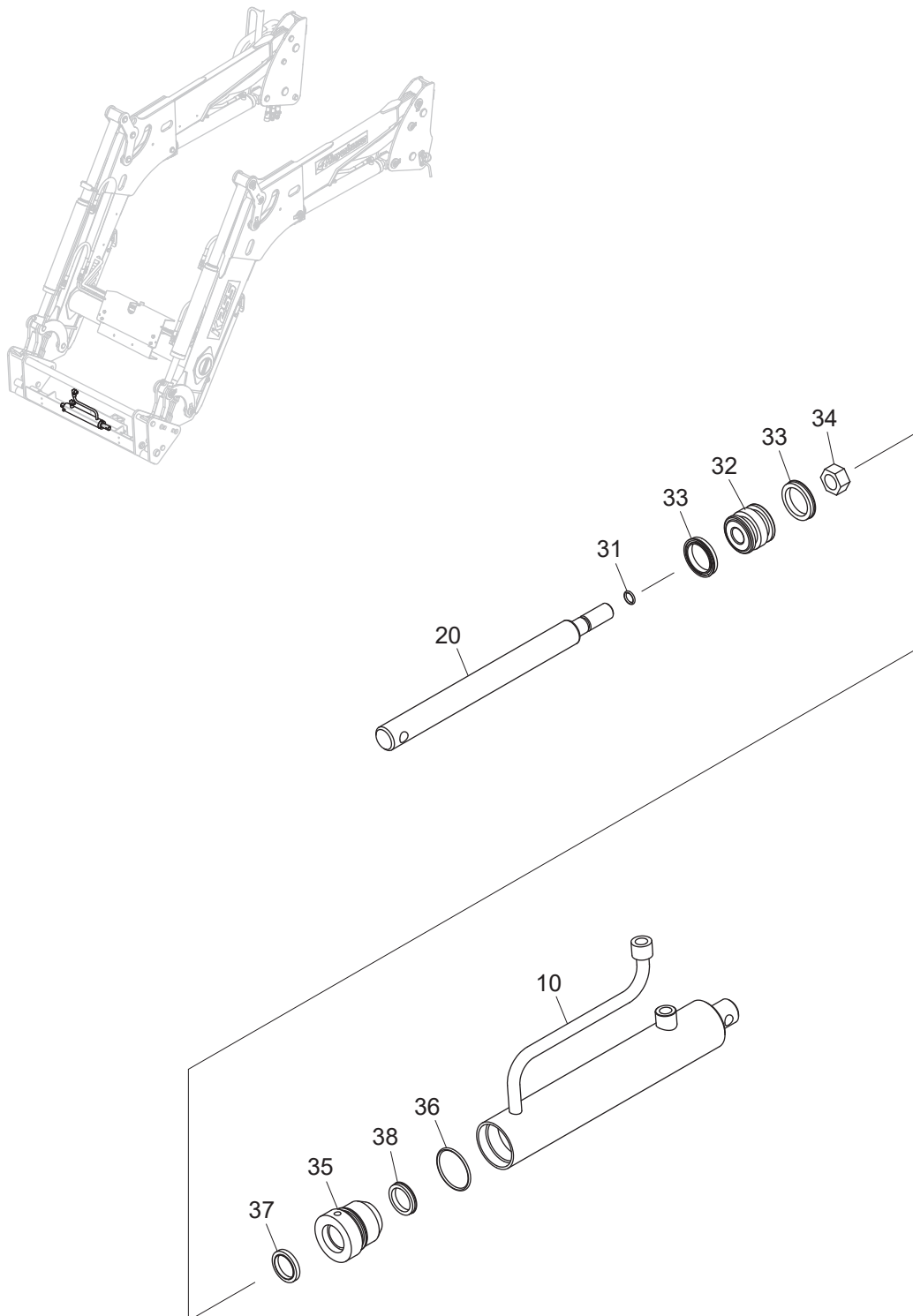
純正部品表

Fig. 9

[illegible]

純正部品表

Fig. 10 油圧ヒッチシリンダ AS



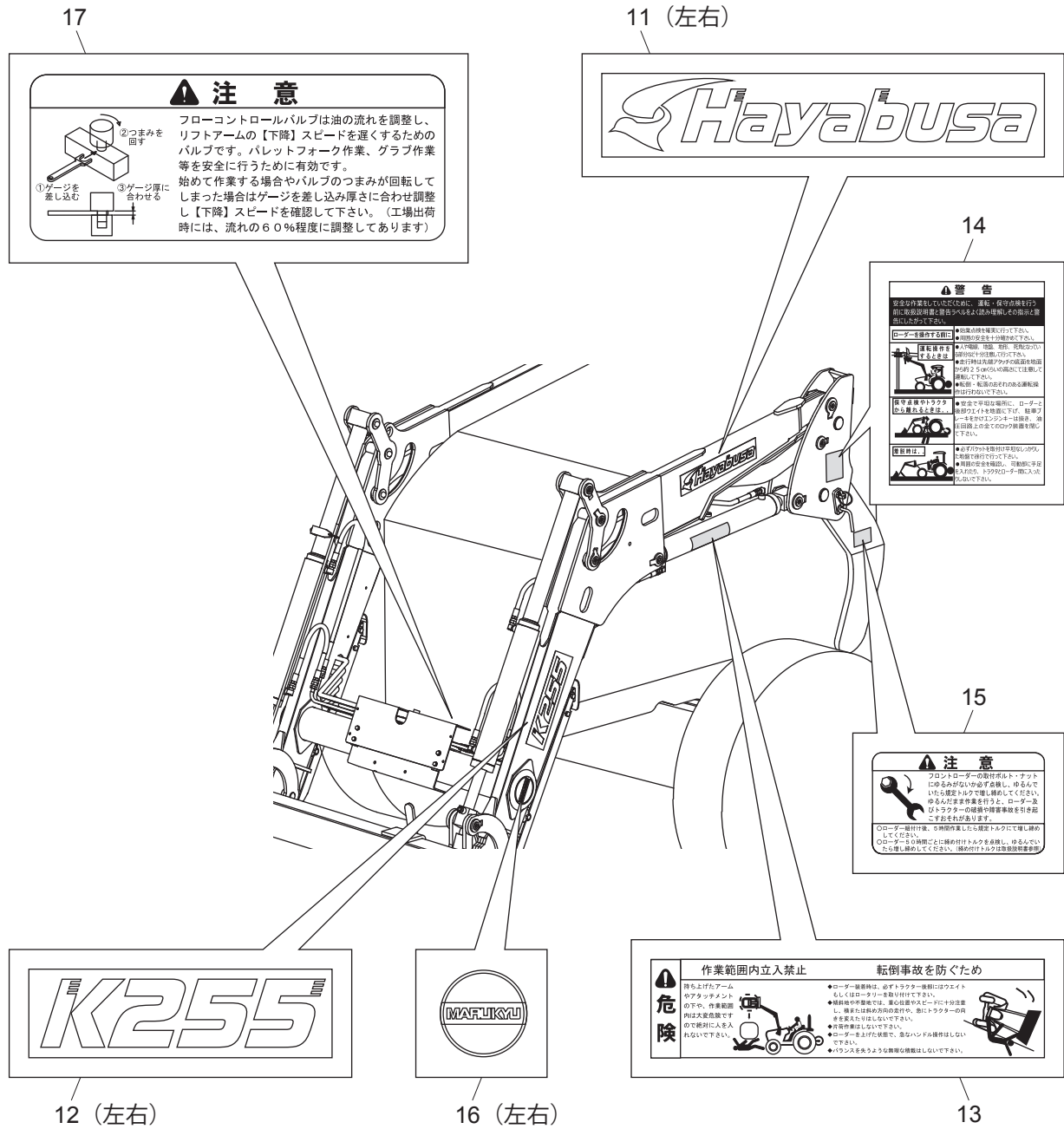
純正部品表

Fig. 10

[illegible]

純正部品表

Fig. 11 ステッカー



純正部品表

Fig. 11

[illegible]