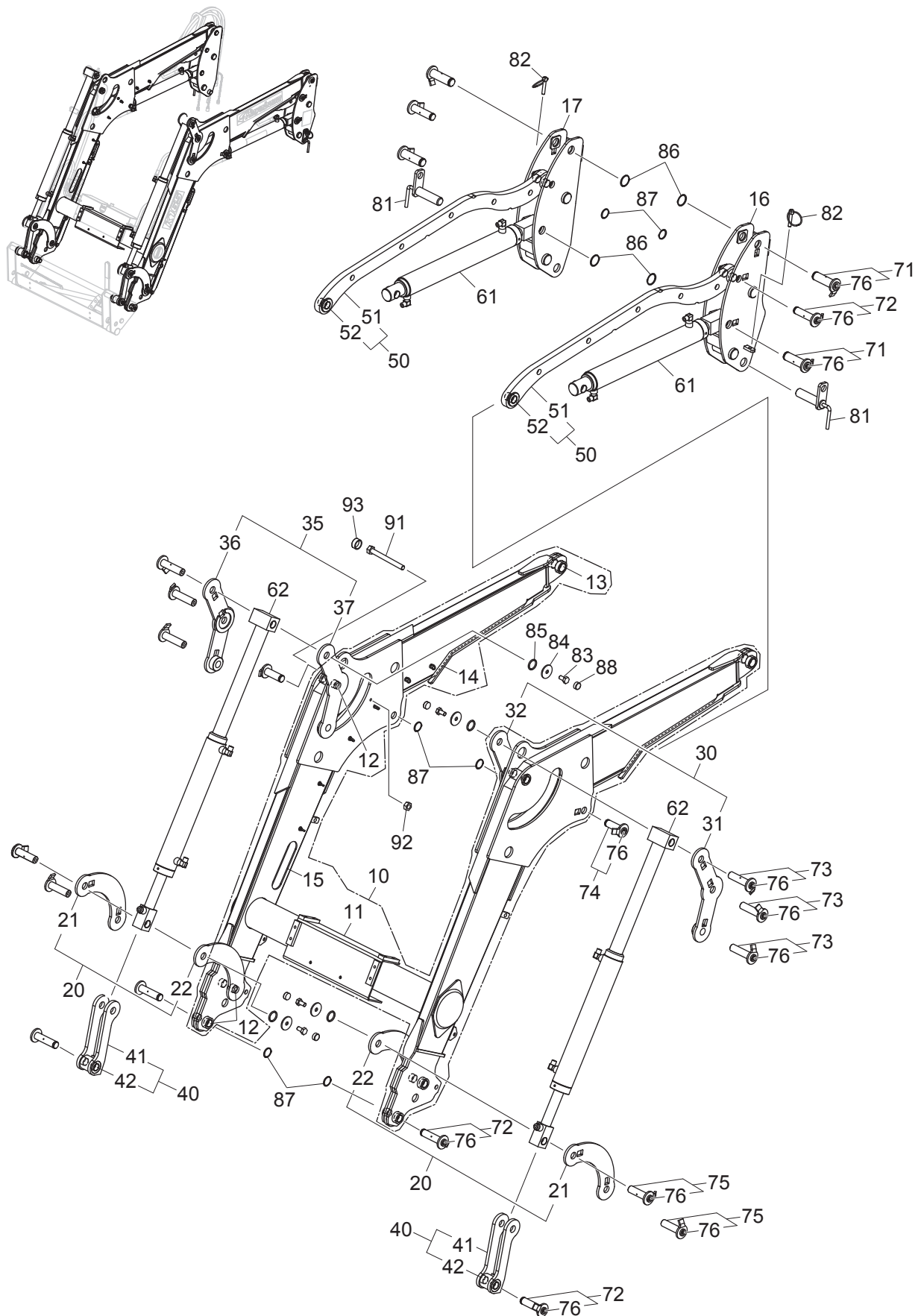


## 純正部品表

# 純正部品表

Fig. 1 リフトアーム



# 純正部品表

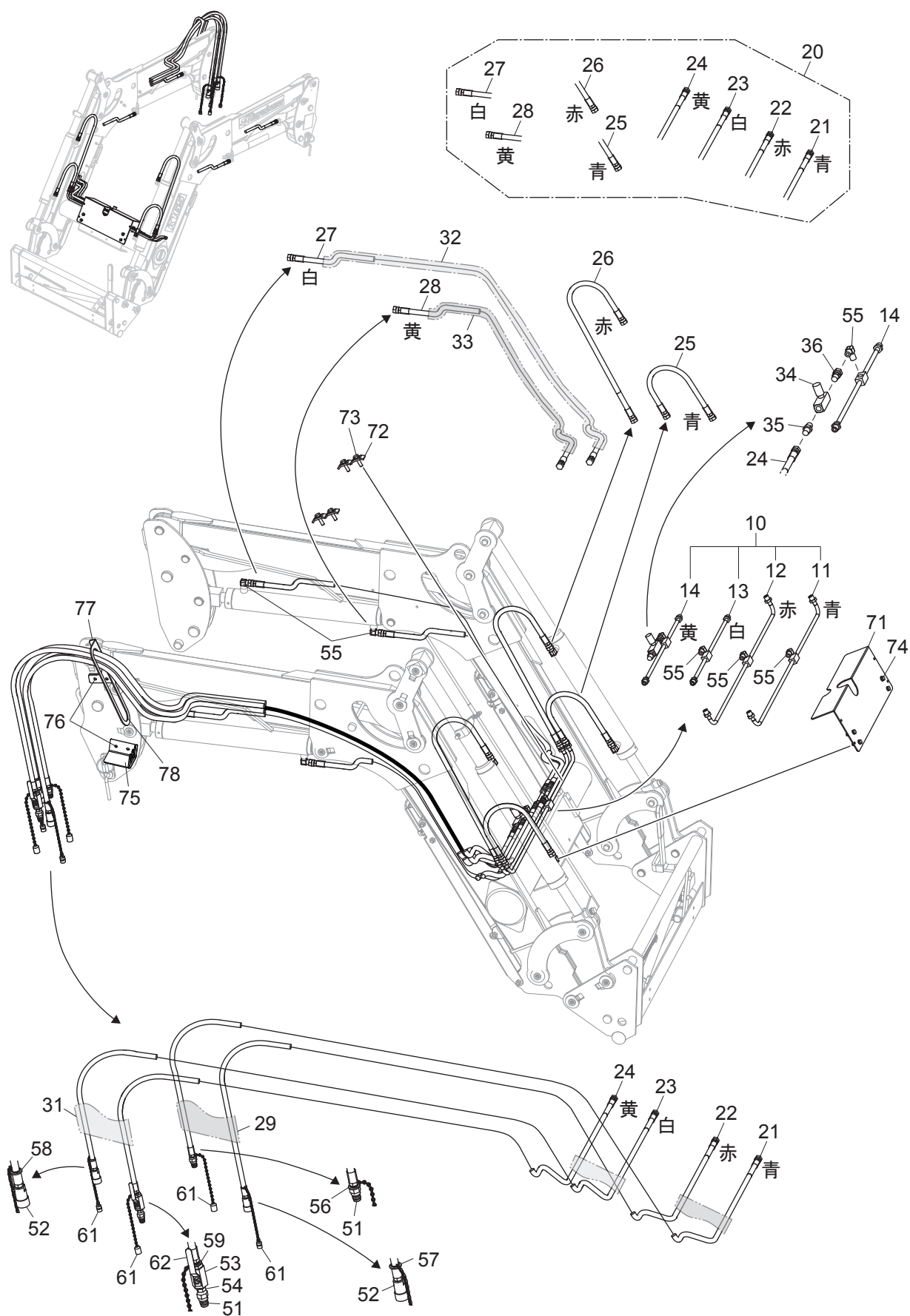
Fig. 1

No.	部品番号	部品名	個数	規格・寸法・摘要
10	K1651110	リフトアームAS	1	
11	K1651111	*リフトアーム	1	
12	81053070	*DXブッシュ	12	DXB2515
13	81053071	*DXブッシュ	4	DXB3020
14	K1651114	*トリム3.2	2	75-32-B-3T-L1
15	K1651115	*トリム4.5	2	100-48-B-3T-L0.5
16	K1651116	フレーム(LH)	1	
17	K1651117	フレーム(RH)	1	
20	K1651120	AリンクAS	2	
21	K1651121	*Aリンク(穴あり)	2	
22	K1651122	*Aリンク(穴なし)	2	
30	K1651130	BリンクAS(LH)	1	
31	K1651131	*Bリンク(LH)(穴あり)	1	
32	K1651132	*Bリンク(LH)(穴なし)	1	
35	K1651135	BリンクAS(RH)	1	
36	K1651136	*Bリンク(RH)(穴あり)	1	
37	K1651137	*Bリンク(RH)(穴なし)	1	
40	K1651140	AリンクロッドAS	2	
41	80002671	*Aリンクロッド	2	
42	81053070	*DXブッシュ	4	DXB2515
50	K1651150	BリンクロッドAS	2	
51	K1651151	*Bリンクロッド	2	
52	81053070	*DXブッシュ	8	DXB2515
61	K1653100	リフトシリンダAS	2	60x35-410/700 Fig 4参照
62	K1653500	ダンブシリンダAS	2	60x35-360/1045 Fig 5参照
71	K1651171	ツバ溝付ピン(No.1)	4	30-98
72	K1651172	ツバ溝付ピン(No.2)	6	25-98
73	K1651173	ツバ付ピン(No.3)	6	25-99
74	K1651174	ツバ溝付ピン(No.4)	2	25-77
75	K1651175	ツバ付ピン(No.5)	4	25-89
76	80052426	*グリースニップル	22	A-M6 x 1.0
81	80053131	脱着ピン	2	30-110
82	80052451	クイックピン	2	10-50
83	83152160	ボルト	10	M10x1.5-20 (SW)
84	83152832	平座金	10	10x40
85	80001065	Oリング	10	P25
86	80052431	スナップリング	4	30
87	80052432	スナップリング	8	25
88	K1651181	ボルトキャップ	10	BCPM101709
91	83152081	ボルト	1	M8x1.25-75
92	83152803	Uナット	1	M8
93	K1651182	ボルトキャップ	1	BCPM081308

備考

# 純正部品表

Fig. 2 油圧配管



# 純正部品表

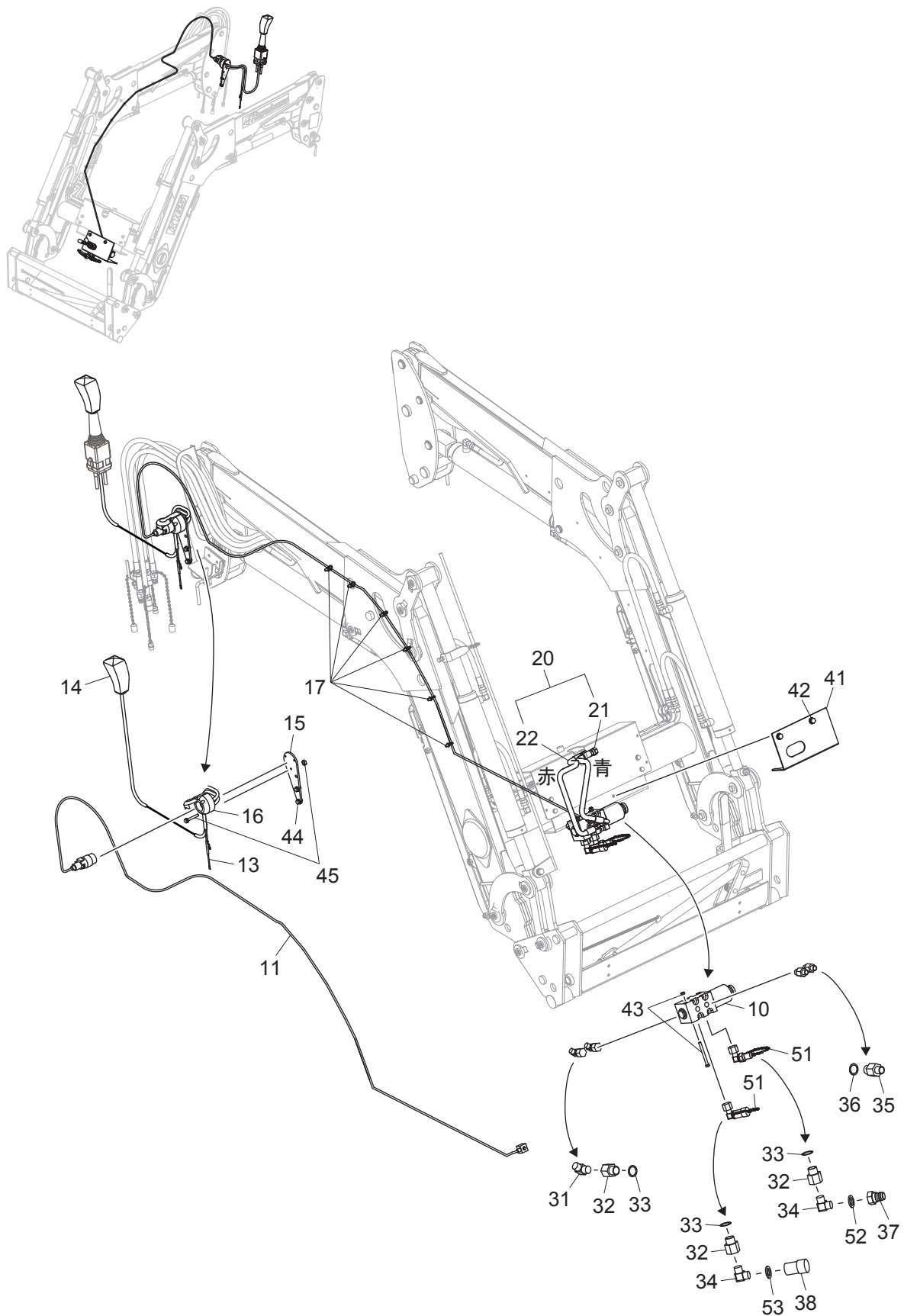
Fig. 2

No.	部品番号	部品名	個数	規格・寸法・摘要
10	K1652110	OST配管セット		⑪、⑫、⑬、⑭
11	K1652111	*OST配管NO1	1	(青)
12	K1652112	*OST配管NO2	1	(赤)
13	K1652113	*OST配管NO3	1	(白)
14	K1652114	*OST配管NO4	1	(黄)
20	K1652120	高圧ゴムホースセット	1	⑳～㉔
21	K1652121	*高圧ゴムホース(青)	1	NWP175-9-3000
22	K1652122	*高圧ゴムホース(赤)	1	NWP175-9-3000
23	K1652123	*高圧ゴムホース(白)	1	NWP175-9-2800
24	K1652124	*高圧ゴムホース(黄)	1	NWP175-9-2800
25	K1652125	*高圧ゴムホース(青)	2	NWP175-9-660
26	K1652126	*高圧ゴムホース(赤)	2	NWP175-9-760
27	K1652127	*高圧ゴムホース(白)	2	NWP175-9-1600
28	K1652128	*高圧ゴムホース(黄)	2	NWP175-9-1100
29	K1652129	チューブ	1	FL30-3100
31	K1652131	チューブ	1	FL30-2900
32	K1652132	チューブ	2	FL19-1600
33	K1652133	チューブ	2	FL19-1100
34	K1652134	フローコントロールバルブ	1	EFB25S (PT3/8xPT3/8)
35	81052599	オスメスコネクター	1	1006-06 (PT3/8xPF3/8)
36	81052994	オスコネクター	1	1009LH-06 (PT3/8xPF3/8)
☆		フローコントロールバルブセット	1	㉕、㉖、㉗
51	81052511	カプラ オス	2	3/8オス
52	81052506	カプラ メス	2	3/8メス
53	80000401	ストップバルブ	1	3/8
54	81052591	ニップル	1	2083-06 (PT3/8xPT3/8)
55	81052601	オス90° エルボ	12	1034-06 (PT3/8xPF3/8)
56	81052399	カラーリング(青)	1	
57	81052400	カラーリング(赤)	1	
58	81052497	カラーリング(白)	1	
59	81052398	カラーリング(黄)	1	
61	81052516	カブラキャップセット	2	3/8
62	K1652162	キャップ (レバー)	1	DC095080 (φ9.5x80L)
71	K1652171	配管カバー	1	
72	81012037	クランプ	4	
73	83152072	ボルト	4	M8x1.25-30 (SW)
74	83152069	ボルト	4	M8x1.25-16 (SW,W)
75	K1652175	ホースホルダ	1	
76	83152069	ボルト	4	M8x1.25-16 (SW,W)
77	K1652177	ホースガイド	1	
78	K1652178	トリムラバー	1	75-32-B-3T-L0.7

備考

# 純正部品表

Fig. 3 第3バルブ装置



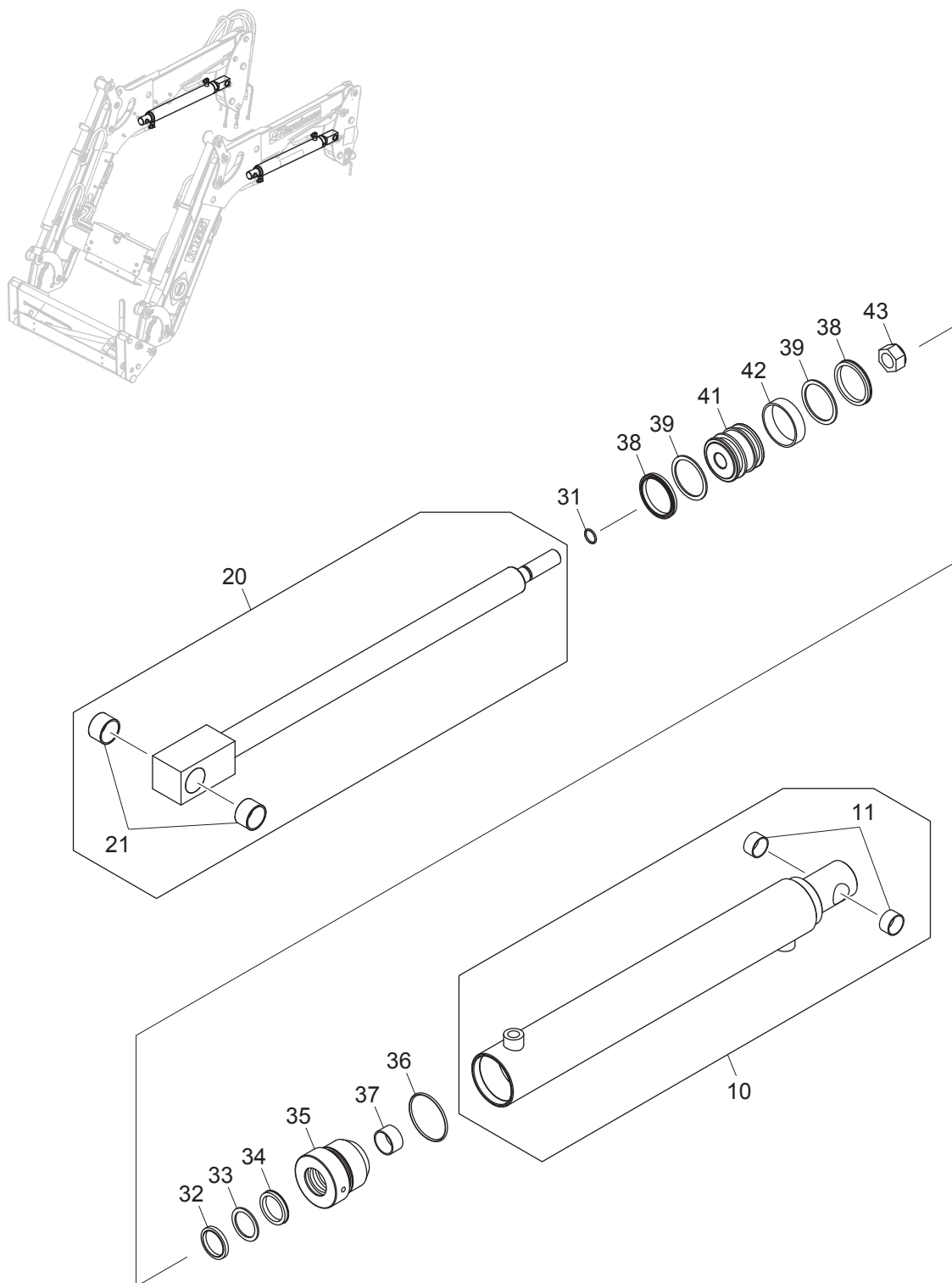
純正部品表

Fig. 3

[illegible]

## 純正部品表

Fig. 4 リフトシリンダ AS





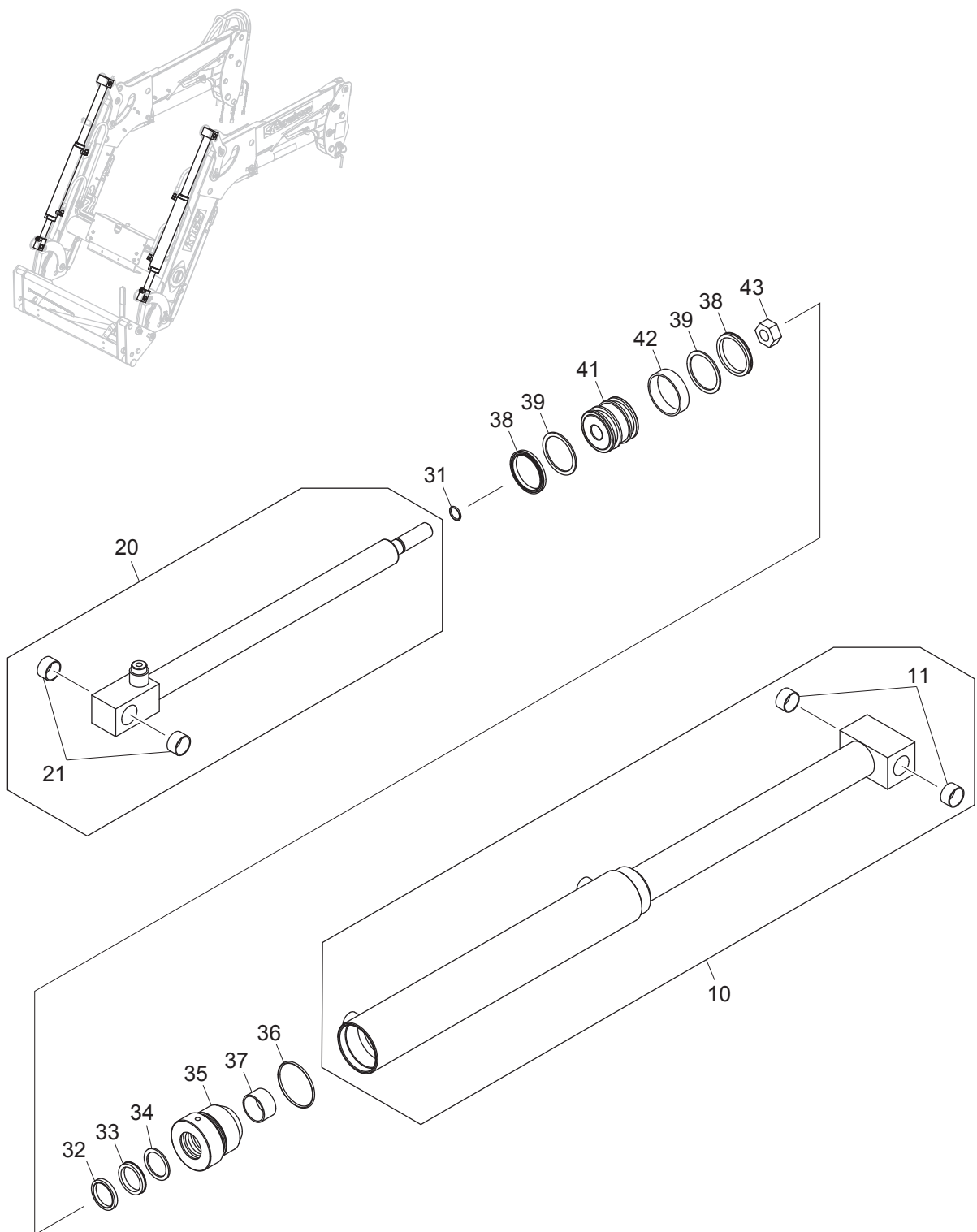
純正部品表

Fig. 4

[illegible]

## 純正部品表

Fig. 5 ダンプシリンダ AS



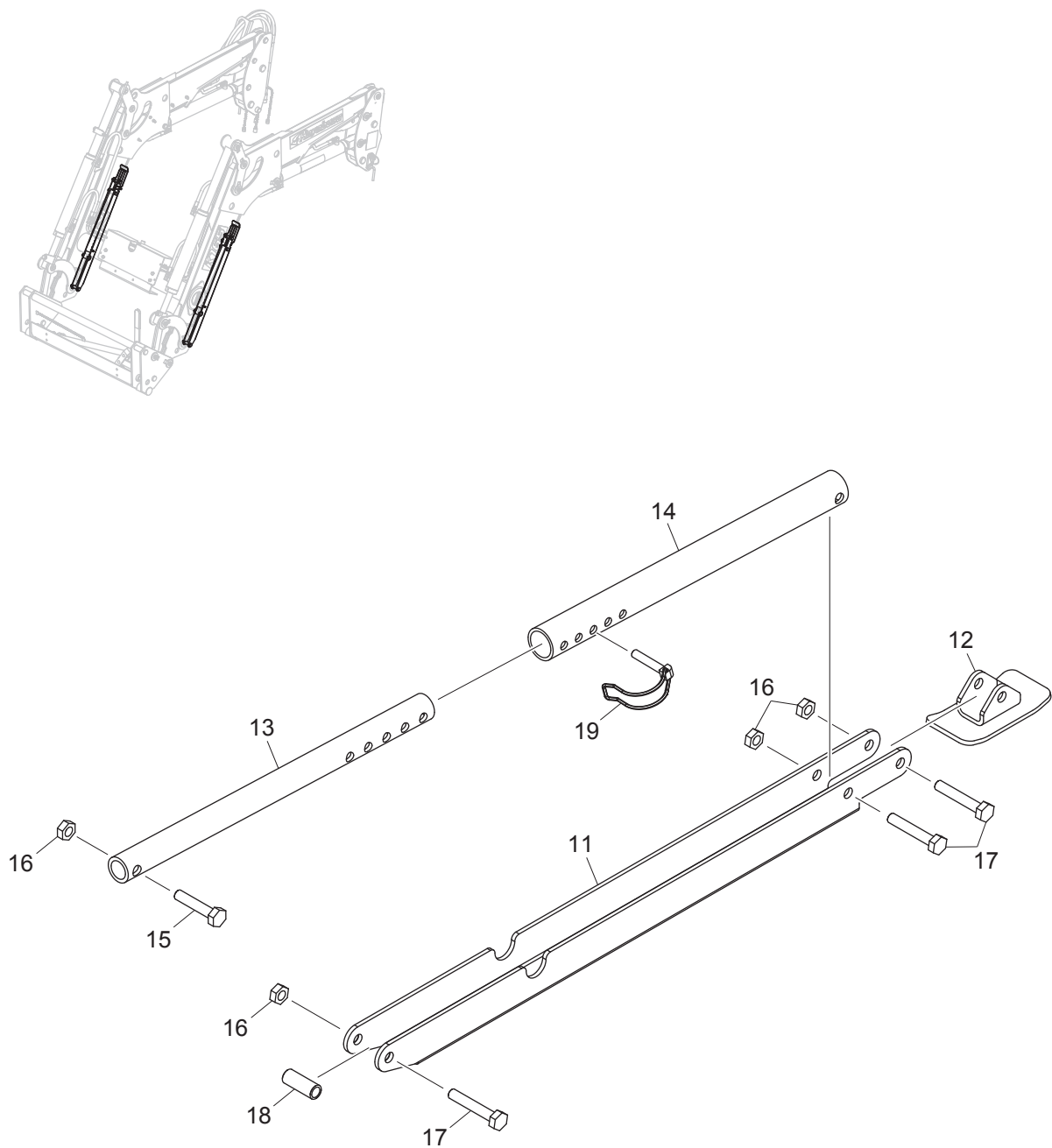
純正部品表

Fig. 5

[illegible]

## 純正部品表

Fig. 6 スタンド



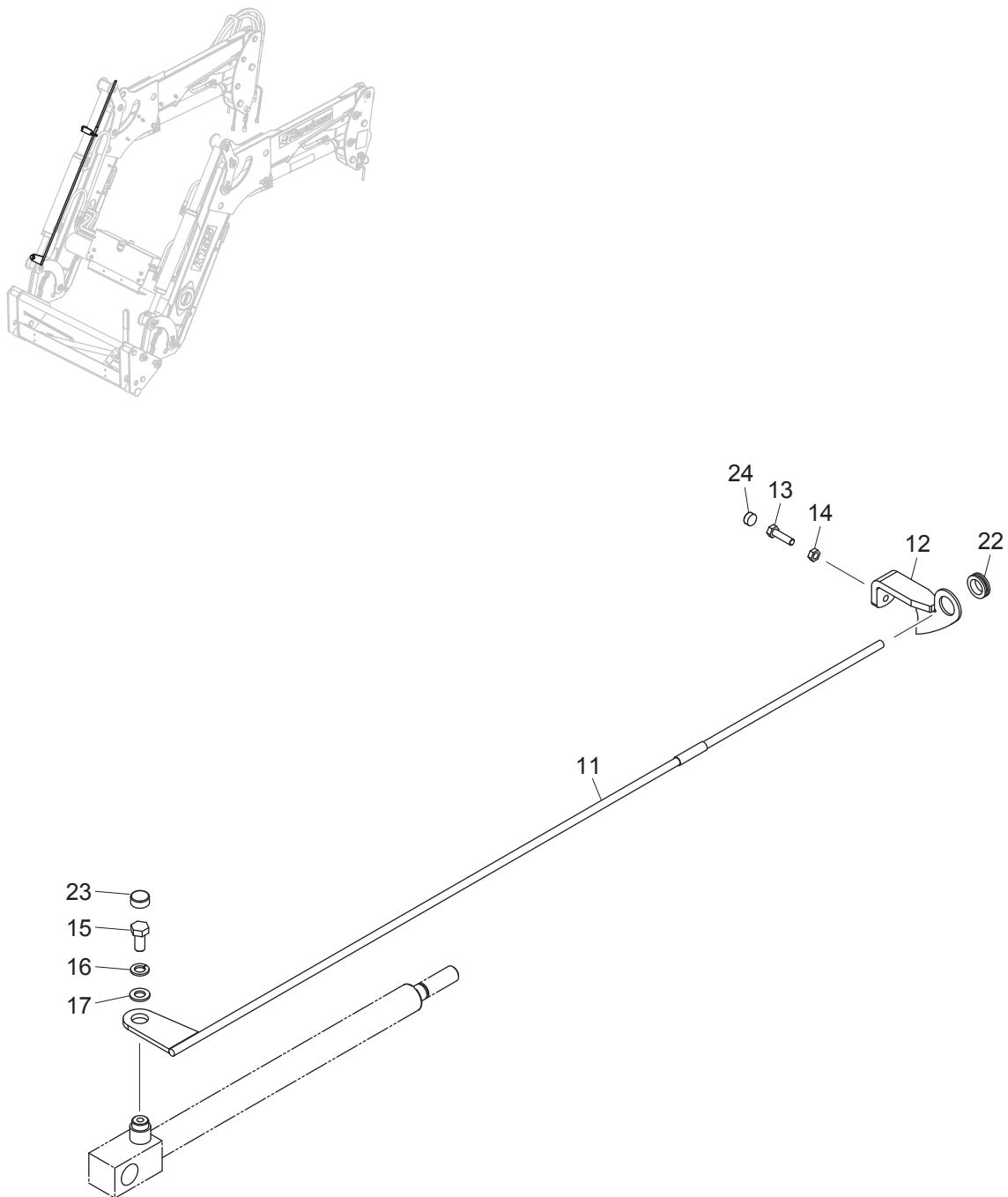
純正部品表

Fig. 6

[illegible]

## 純正部品表

Fig. 7 レベラー



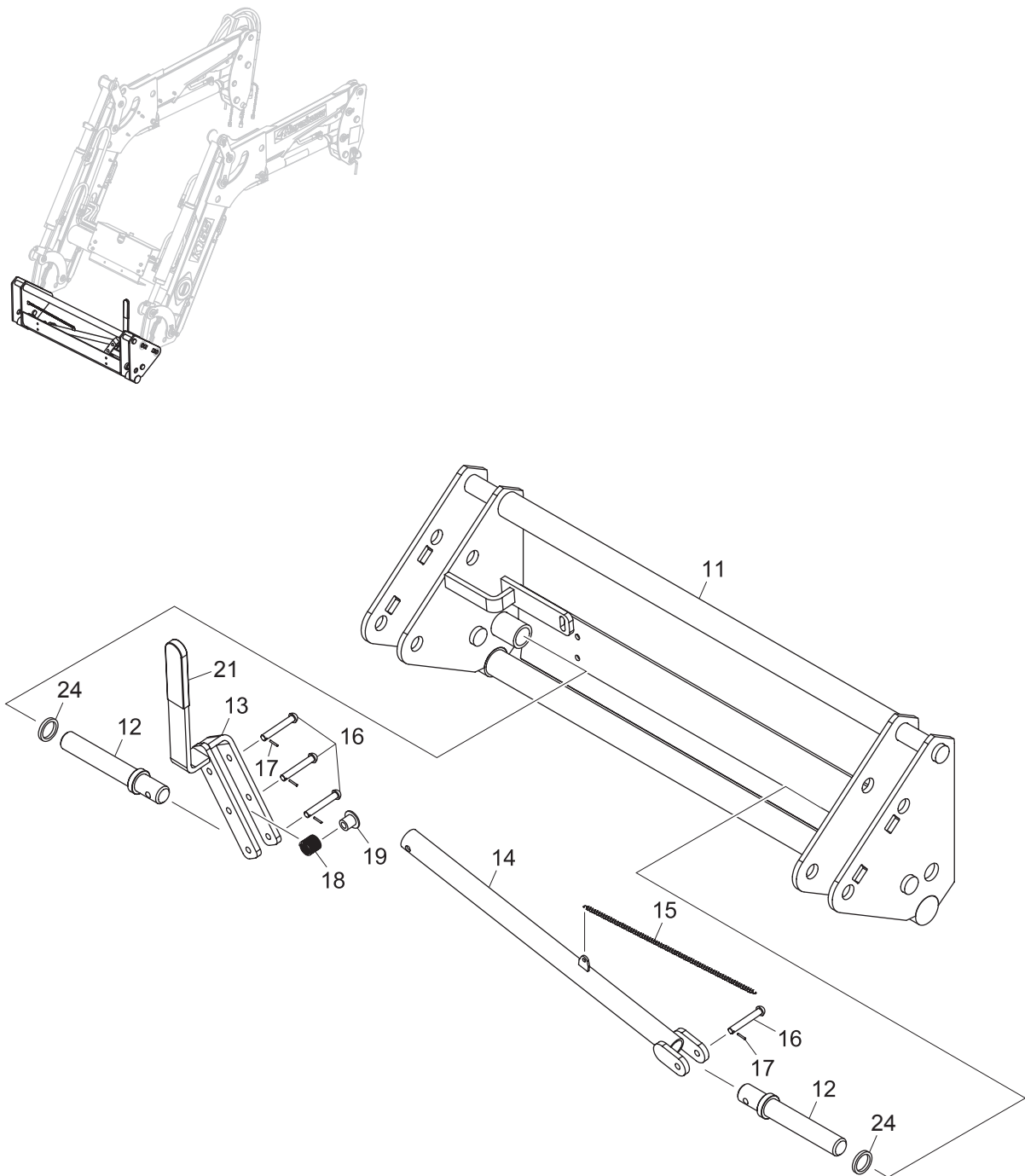
純正部品表

Fig. 7

[illegible]

## 純正部品表

Fig. 8 バケットヒッチ (レバー式)





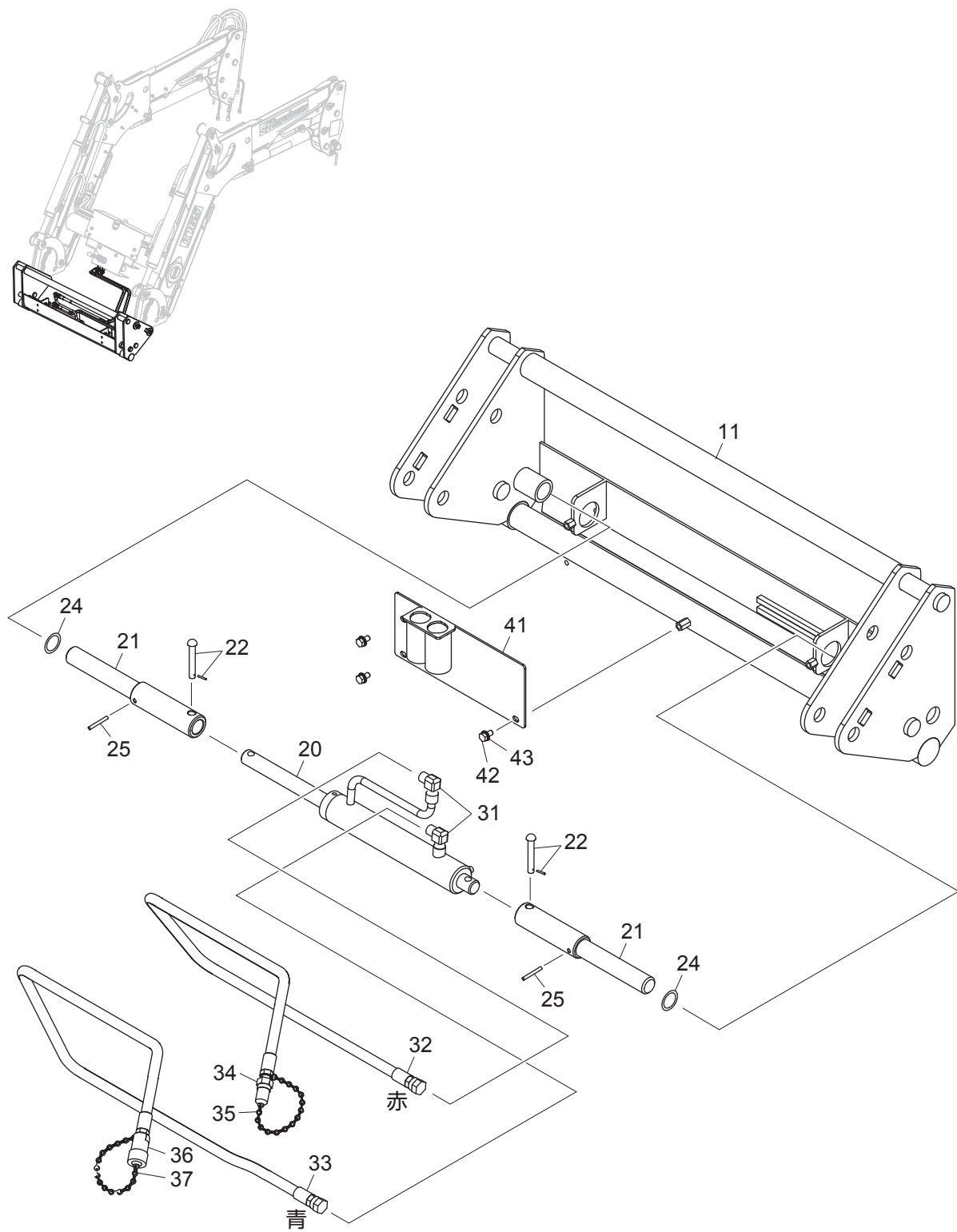
純正部品表

Fig. 8

[illegible]

# 純正部品表

Fig. 9 バケットヒッチ（油圧式）



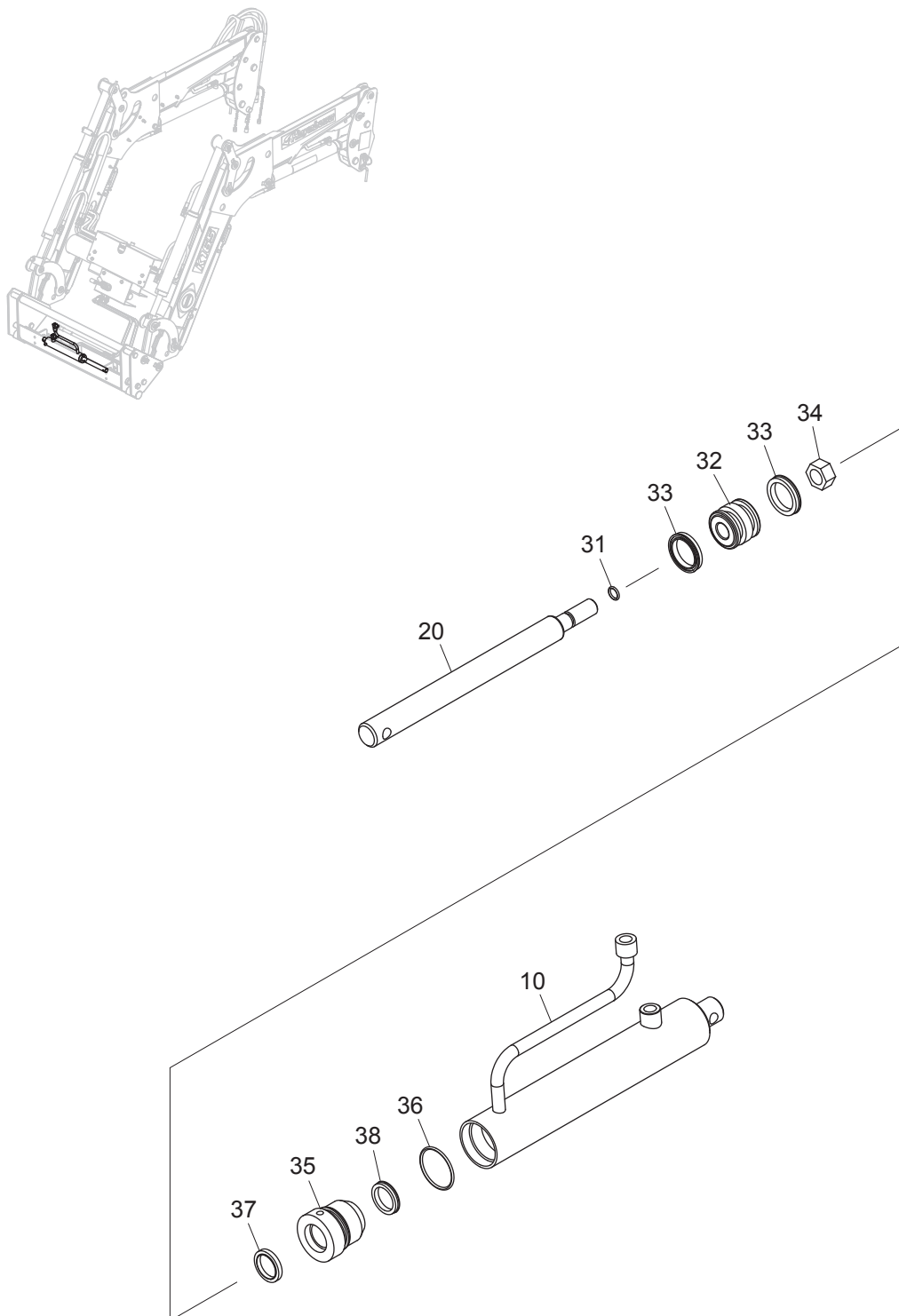
純正部品表

Fig. 9

[illegible]

## 純正部品表

Fig. 10 油圧ヒッチシリンダ AS



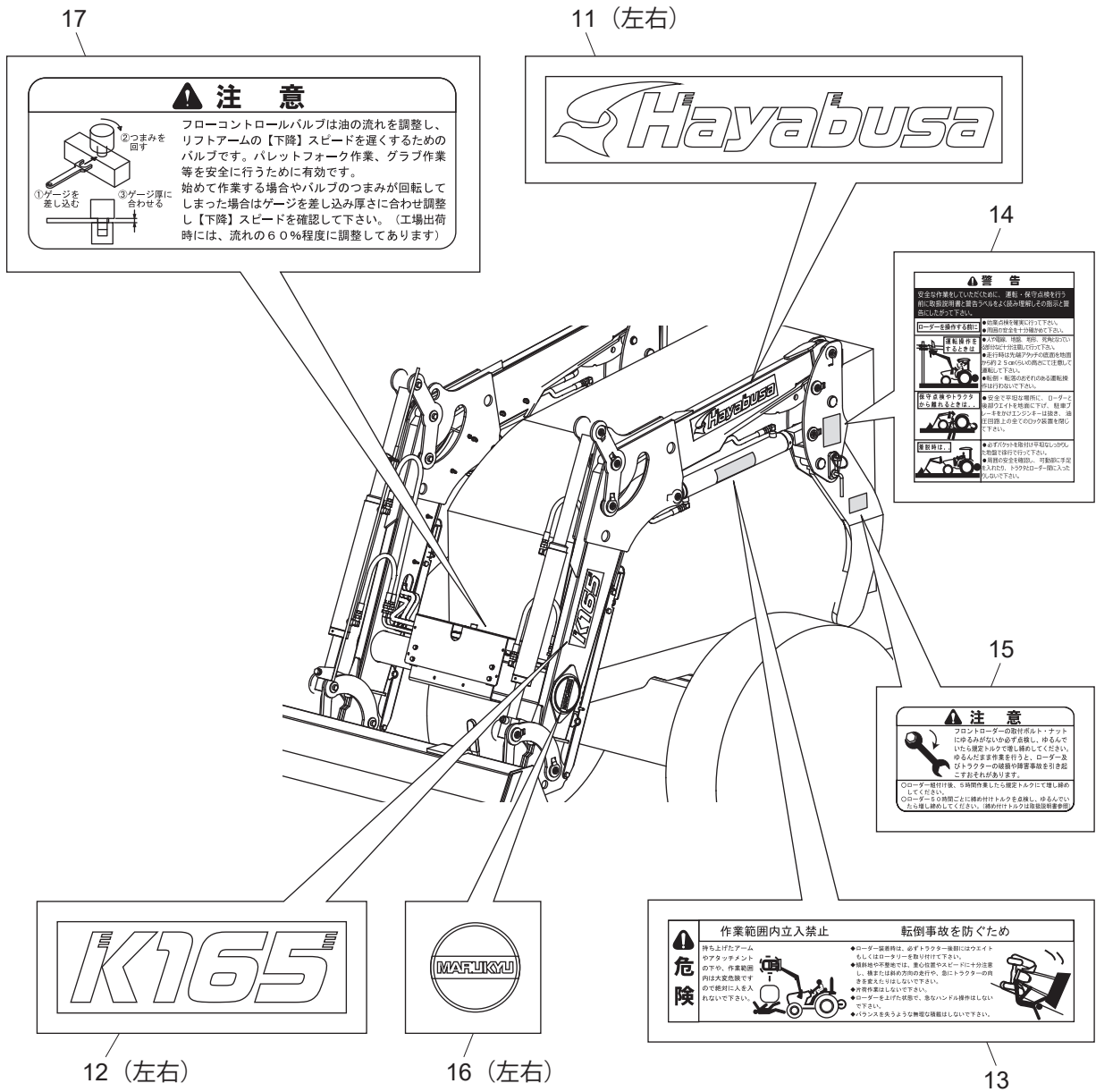
純正部品表

Fig. 10

[illegible]

## 純正部品表

Fig. 11 ステッカー



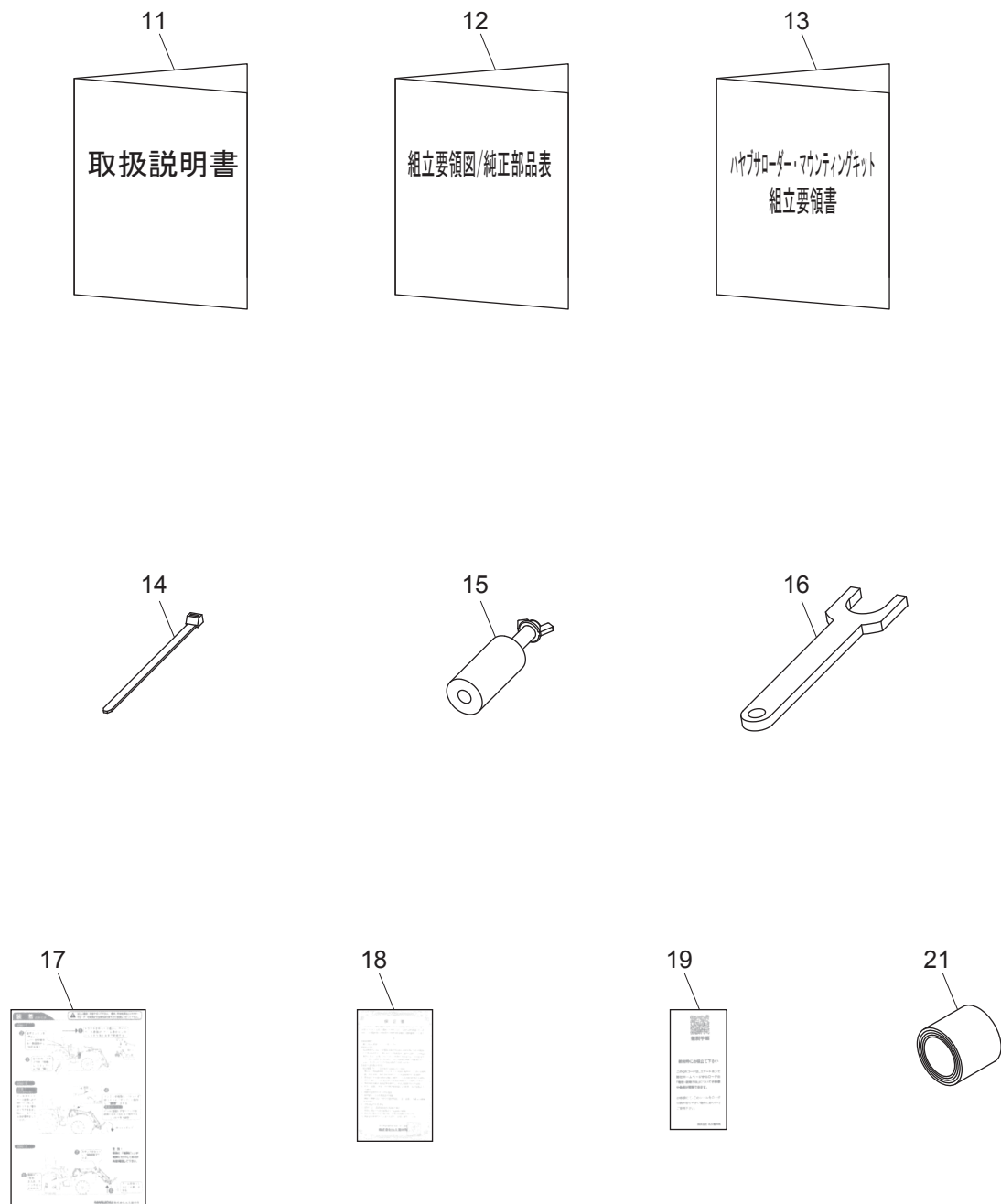
純正部品表

Fig. 11

[illegible]

## 純正部品表

Fig. 12 サプライパーツ





純正部品表

Fig. 12

[illegible]