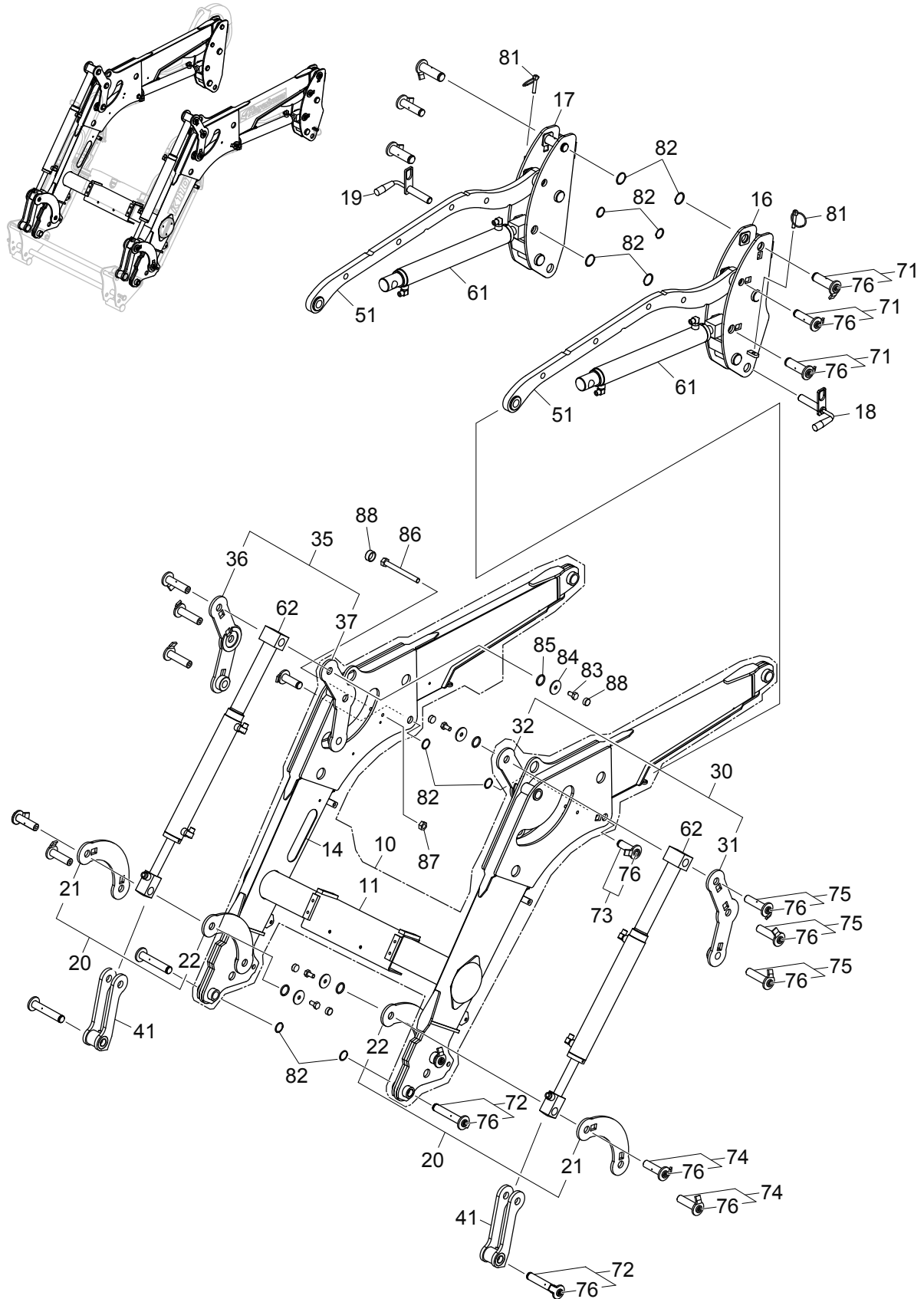


純正部品表

純正部品表

Fig. 1 リフトアーム



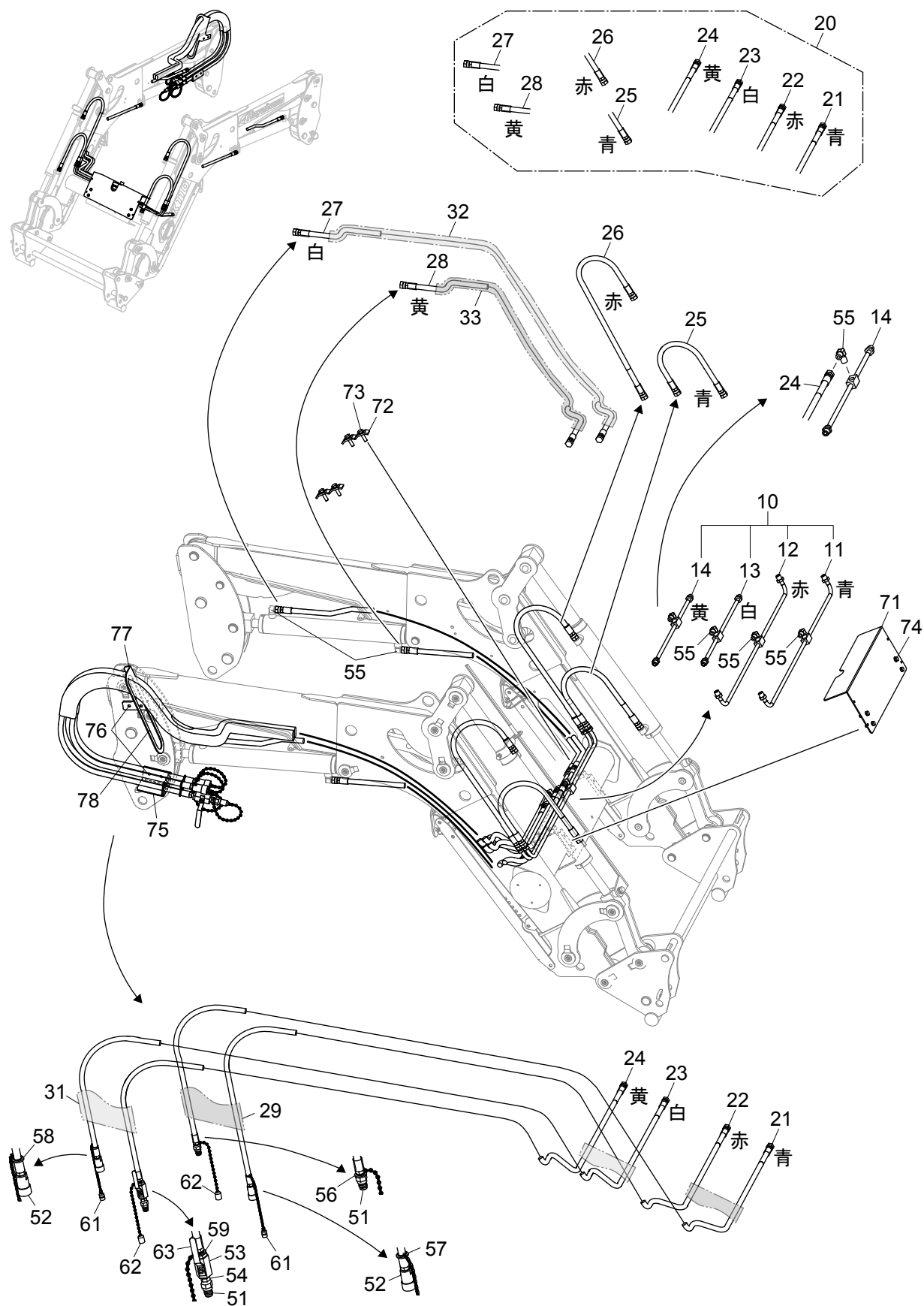
純正部品表

Fig. 1

[illegible]

純正部品表

Fig. 2 油圧配管



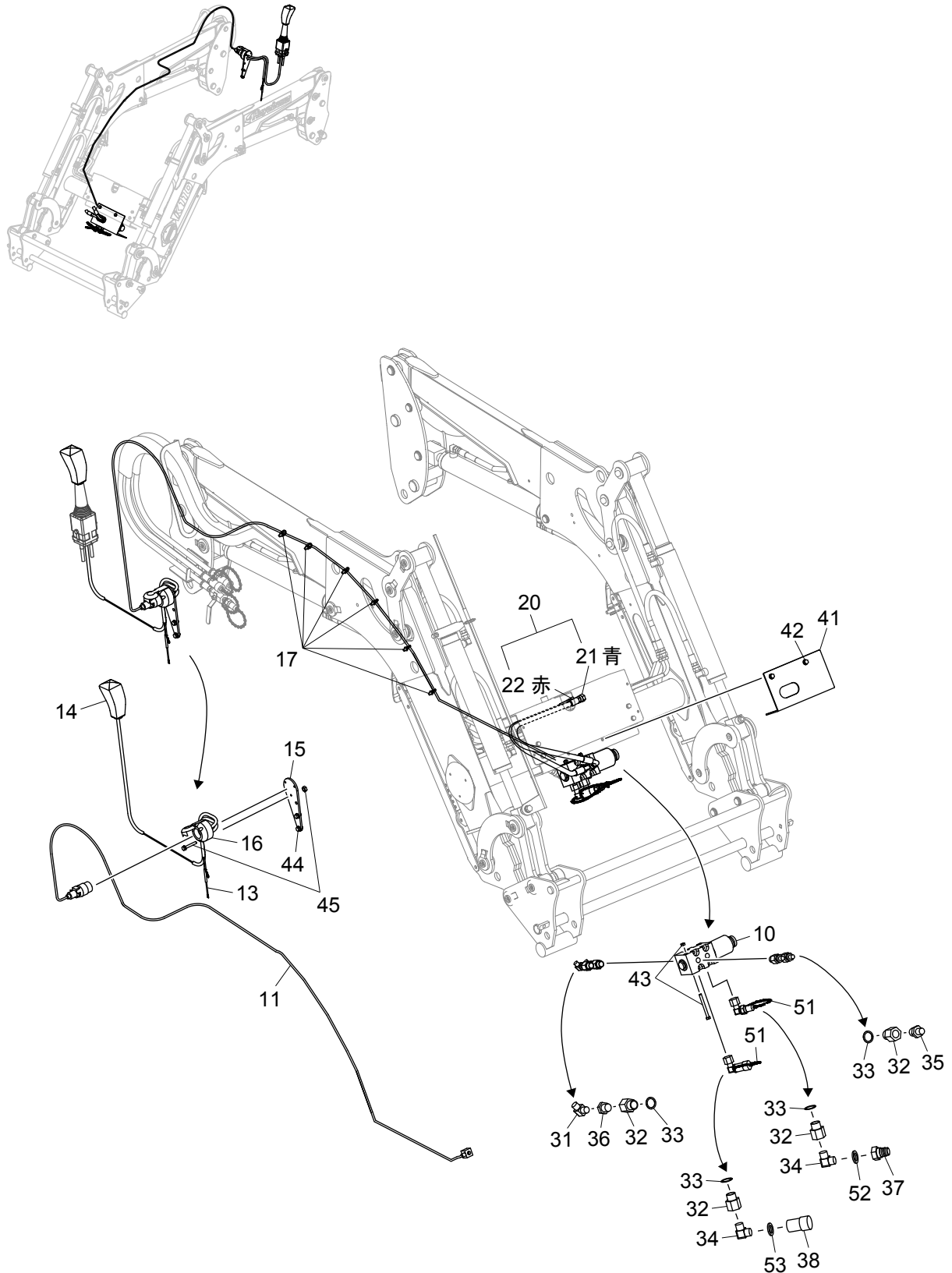
純正部品表

Fig. 2

No.	部品番号	部品名	個数	規格・寸法・摘要
10	K1102110	OST 配管セット	1	⑪, ⑫, ⑬, ⑭
11	K9502111	*OST 配管NO1	1	(青)
12	K9502112	*OST 配管NO2	1	(赤)
13	K1102113	*OST 配管NO3	1	(白)
14	K1102114	*OST 配管NO4	1	(黄)
20	K1102120	高圧ナイロンホースセット	1	⑳～㉔
21	K1102121	*高圧ナイロンホース (青)	1	NN173-04-2800
22	K1102122	*高圧ナイロンホース (赤)	1	NN173-04-2800
23	K1102123	*高圧ナイロンホース (白)	1	NN173-04-2600
24	K1102124	*高圧ナイロンホース (黄)	1	NN173-04-2450
25	K1102125	*高圧ナイロンホース (青)	2	NN173-04-560
26	K1102126	*高圧ナイロンホース (赤)	2	NN173-04-600
27	K1102127	*高圧ナイロンホース (白)	2	NN173-04-1360
28	K1102128	*高圧ナイロンホース (黄)	2	NN173-04-940
29	K1252129	チューブ	1	FL30-2800
31	K1252131	チューブ	1	FL30-2300
32	K1102132	チューブ	2	FL19-1320
33	K1102133	チューブ	2	FL19-900
51	81052510	カブラ オス	2	1/4 オス
52	81052505	カブラ メス	2	1/4 メス
53	80000400	ストップバルブ	1	1/4
54	81052590	ニップル	1	2083-04 (PT1/4XPT1/4)
55	81052080	オス90° 座付エルボ	12	1071-04 (PF1/4XPF1/4)
56	81052399	カラーリング (青)	1	
57	81052400	カラーリング (赤)	1	
58	81052497	カラーリング (白)	1	
59	81052398	カラーリング (黄)	1	
61	81052520	カブラキャップメス	2	1/4
62	81052525	カブラキャップオス	2	1/4
☆	81052515	カブラキャップセット	2	1/4
63	K1652162	キャップ (レバー)	1	DC095080(φ9.5x80L)
71	K1102171	配管カバー	1	
72	81012037	クランプ	4	
73	83152071	ボルト	4	M8x1.25-25
	83152841	スプリングワッシャ	4	M8
74	83152069	ボルト	4	M8x1.25-16
	83152841	スプリングワッシャ	4	M8
	83152811	平ワッシャ	4	M8
75	K1652175	ホースホルダ	1	
76	83152069	ボルト	4	M8x1.25-16
	83152841	スプリングワッシャ	4	M8
	83152811	平ワッシャ	4	M8
77	K1102177	ホースガイド	1	
78	K1652178	トリム3.2	1	75-32-B-3T-L0.7
備考				

純正部品表

Fig. 3 第3バルブ装着



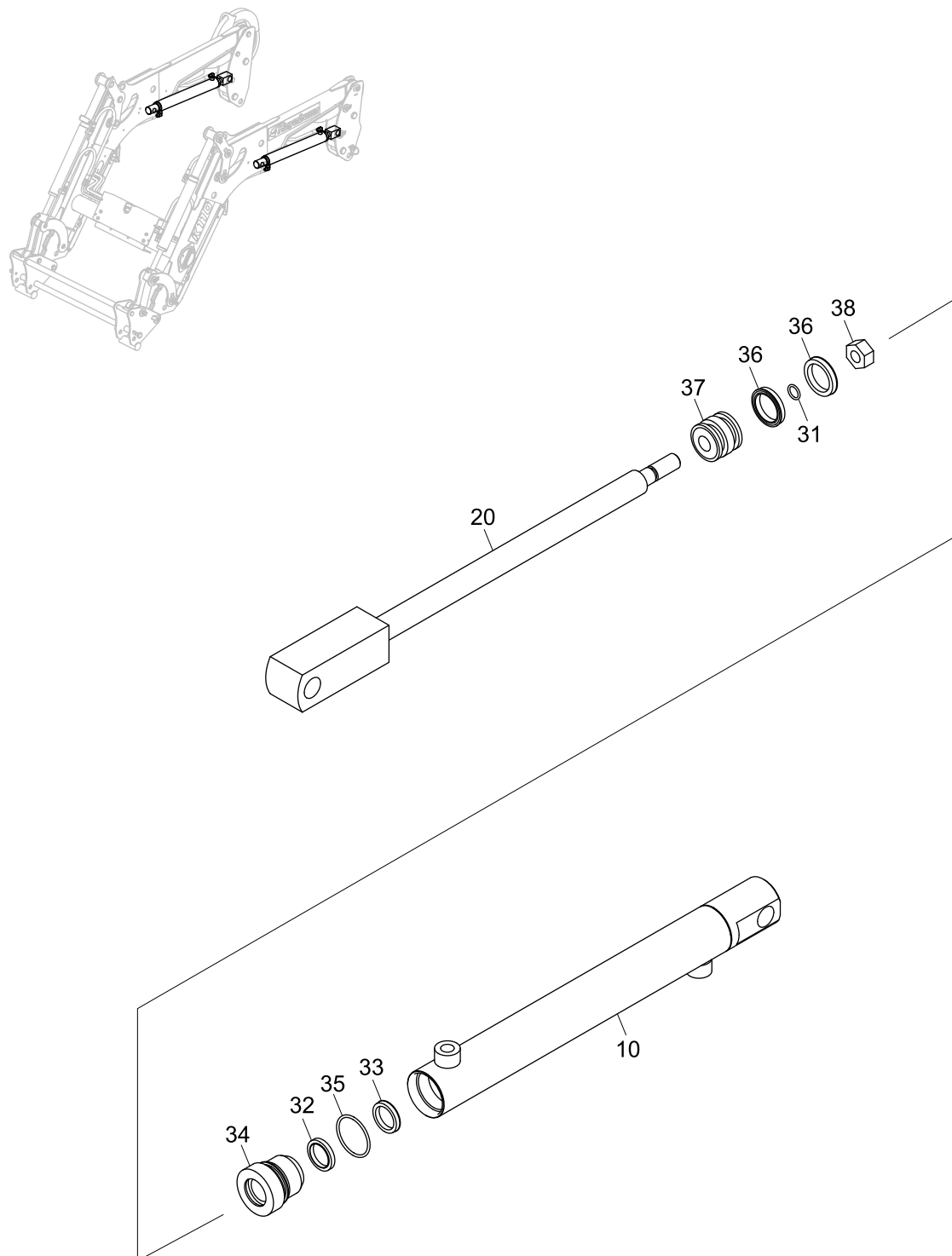
純正部品表

Fig. 3

[illegible]

純正部品表

Fig. 4 リフトシリンダ ASSY



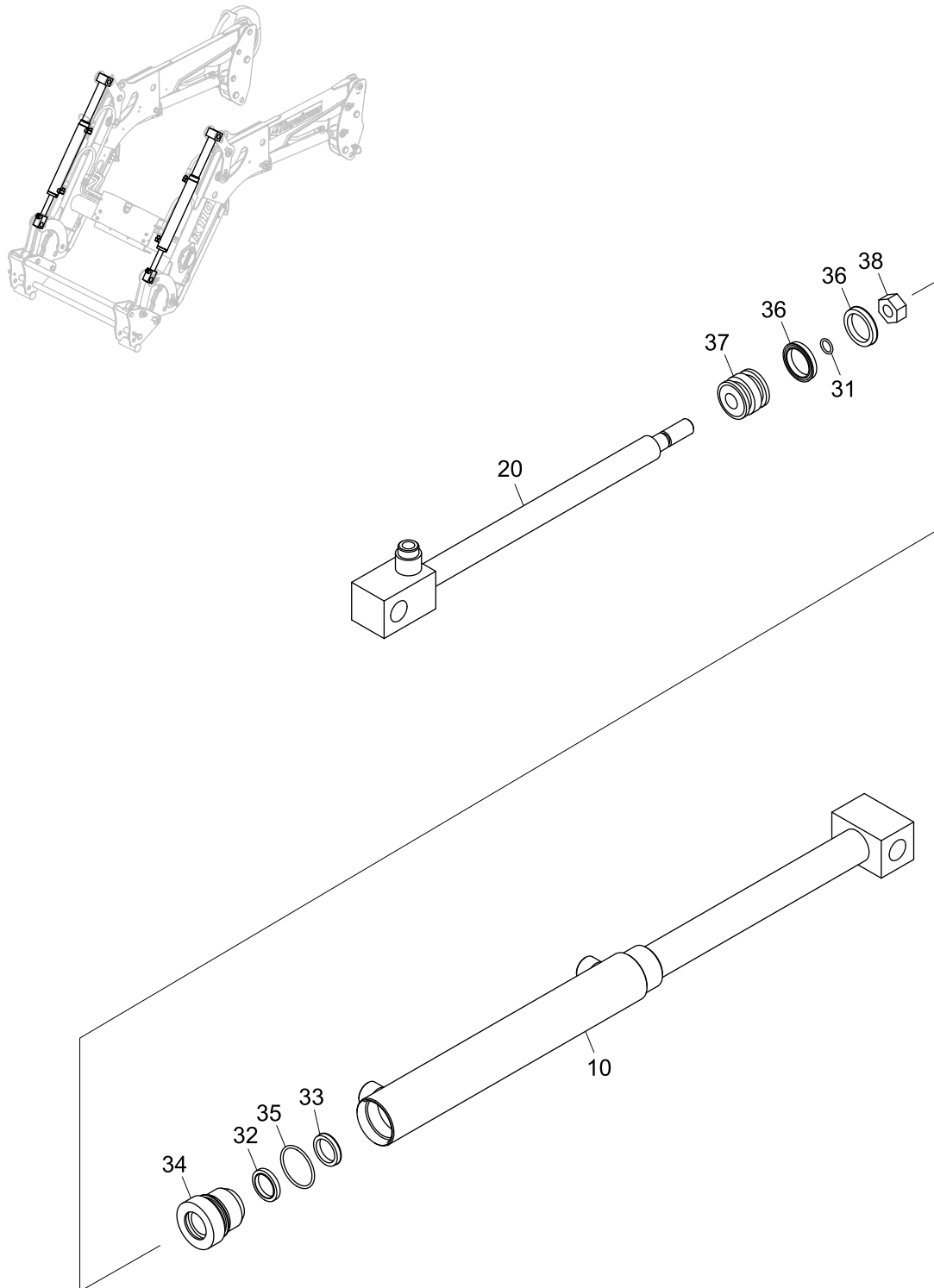
純正部品表

Fig. 4

[illegible]

純正部品表

Fig. 5 ダンプシリンダ ASSY



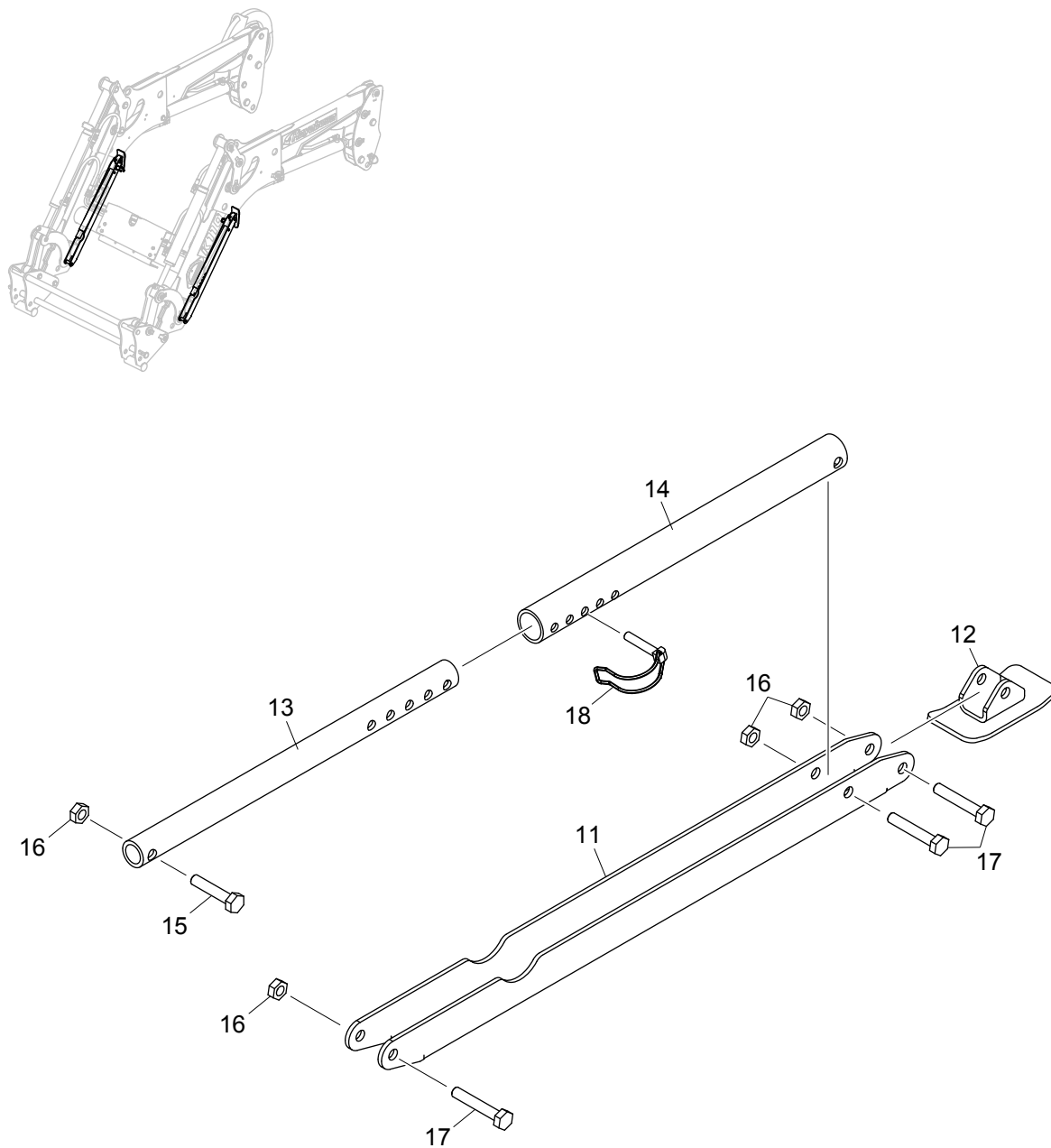
純正部品表

Fig. 5

[illegible]

純正部品表

Fig. 6 スタンド



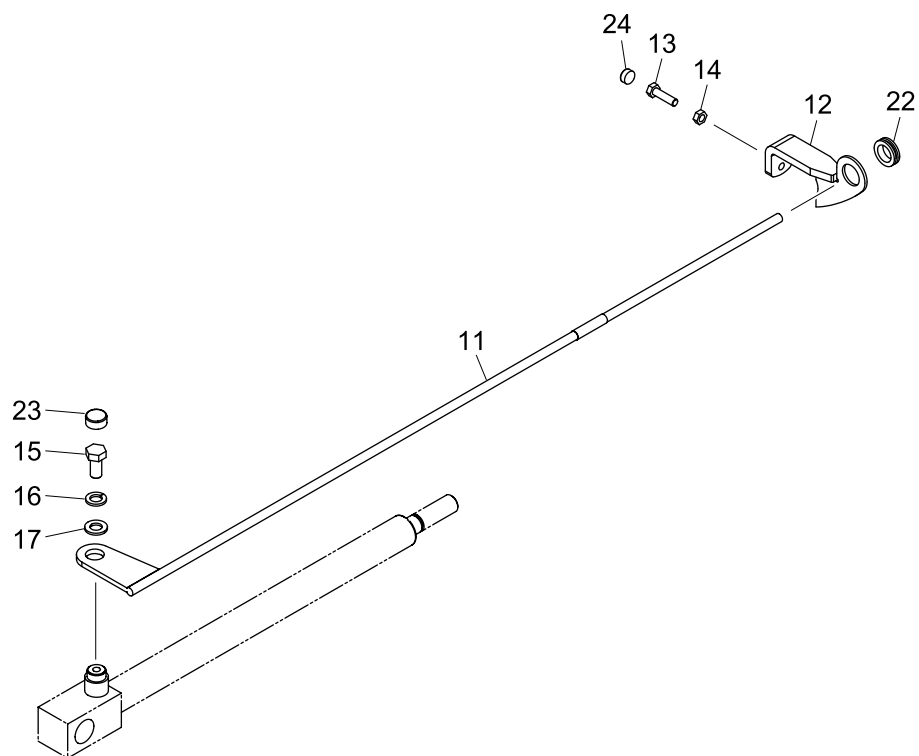
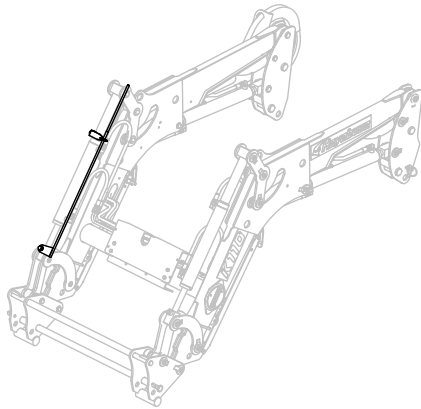
純正部品表

Fig. 6

[illegible]

純正部品表

Fig. 7 レベラー



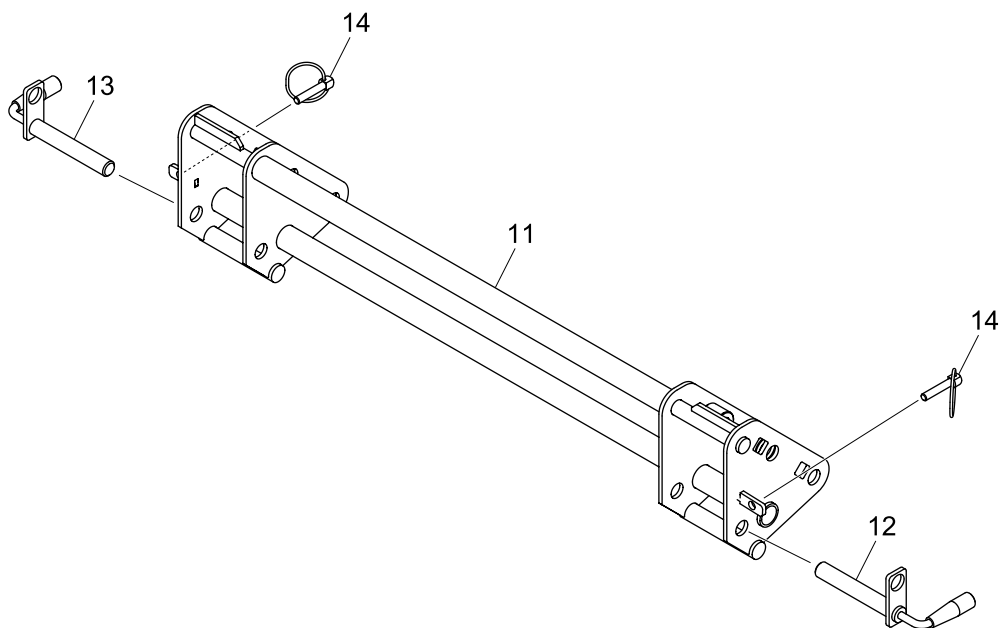
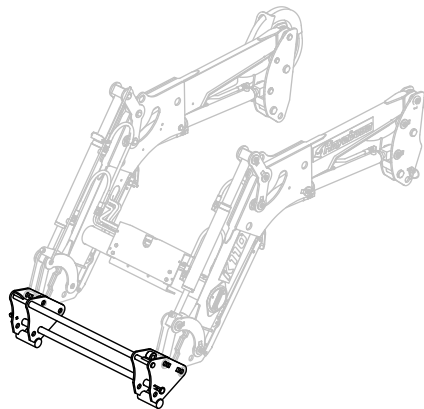
純正部品表

Fig. 7

[illegible]

純正部品表

Fig. 8 バケットヒッチ (手動式)



純正部品表

Fig. 8

[illegible]

Fig. 9 ステッカー



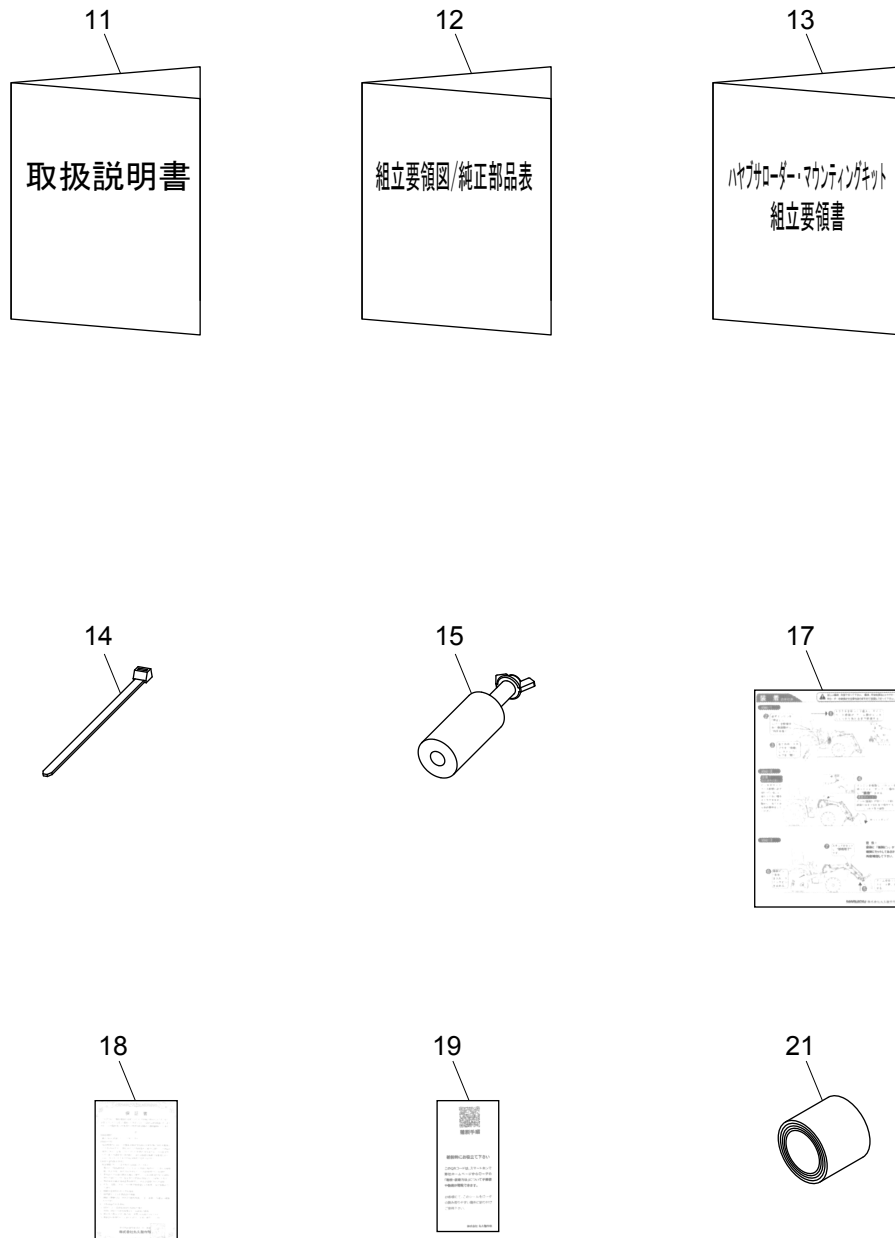
純正部品表

Fig. 9

[illegible]

純正部品表

Fig. 10 取説・組説セット



純正部品表

Fig. 10

[illegible]