

MARUKYU アタッチメント フロントローダ カタログ

進化する先端アタッチメント



Mighty **SON**

Hayabusa コンパクトシリーズ

Hayabusa Gシリーズ

Hayabusa Kseries



各種アタッチメント諸元表

油圧式作業機・ベールグラブには別途電磁式第3バルブキットが必要です	
本体分類	型式
G105・108用	EV3-0410
G115・155・185・245・390用	EV3-0610
K125・165・175・195・255用	EV3-K0620

品名	仕様/先端アタッチ分類	G95-N	G98-O	G105-M	G108-P	
コンパクトスーパーバケット	SB	作業巾(mm)×容量(m ³)	1,110×0.12	1,110×0.12	1,270×0.17	1,270×0.17
コンパクトスーパーツメ付バケット	SCB	作業巾(mm)×容量(m ³)×ツメ数	1,110×0.12×4	1,110×0.12×4	1,270×0.17×5	1,270×0.17×5
コンパクトスーパーマルチバケット	SMB	作業巾(mm)×容量(m ³)×ツメ数	1,110×0.12×(4)	1,110×0.12×(4)	1,270×0.17×(5)	1,270×0.17×(5)
巾広スーパーバケット	SWB	作業巾(mm)×容量(m ³)	1,370×0.15	1,510×0.16	1,510×0.21	1,510×0.21
巾広スーパーツメ付バケット	SWCB	作業巾(mm)×容量(m ³)×ツメ数	1,370×0.15×5	1,510×0.16×6	1,510×0.21×6	1,510×0.21×6
巾広スーパーマルチバケット	SWMB	作業巾(mm)×容量(m ³)×ツメ数	1,370×0.15×(5)	1,510×0.16×(6)	1,510×0.21×(6)	1,510×0.21×(6)
大容量スーパーバケット	SGB	作業巾(mm)×容量(m ³)	1,370×0.21	1,510×0.23	1,510×0.30	1,510×0.30
大容量スーパーツメ付バケット	SGCB	作業巾(mm)×容量(m ³)×ツメ数	1,370×0.21×5	1,510×0.23×6	1,510×0.30×6	1,510×0.30×6
大容量スーパーマルチバケット	SGMB	作業巾(mm)×容量(m ³)×ツメ数	1,370×0.21×(5)	1,510×0.23×(6)	1,510×0.30×(6)	1,510×0.30×(6)
マニアフォーク	F	作業巾(mm)×タイン長(mm)×数	1,050×650×6	1,050×650×6	1,200×650×7	1,200×650×7
巾広マニアフォーク	WF	作業巾(mm)×タイン長(mm)×数	1,200×650×7	1,200×650×7	1,500×650×9	1,500×650×9
ベールフォーク	BF	作業巾(mm)×タイン長(mm)×数	1,000×870×2	1,000×870×2
ハイフォーク	HF	作業巾(mm)×タイン長(mm)×数	1,100×1,100×6	1,100×1,100×6	1,500×1,100×7	1,500×1,100×7
スーパーグレーダ	STG	全巾(mm)×高さ(mm)×アングル角	1,640×375×25°	1,640×375×25°	1,850×415×25°	1,850×415×25°
油圧式スーパーグレーダ	SHTG	全巾(mm)×高さ(mm)×アングル角	1,850×415×25°	1,850×415×25°
グラップルフォーク	GF	作業巾(mm)×タイン長(mm)×数	1,200×650×7	1,200×650×7
コンテナ用バケット	COB	作業巾(mm)×高さ(mm)×奥行	1,160×800×1,030	1,160×800×1,030
スーパーパレットフォーク	SPFC	作業巾(mm)×ツメ長(mm)×数	1,020×920×2	1,020×920×2	1,020×920×2	1,020×920×2
ベールグラブ	BGM II	適応ベール径900~1100mm	型式BGM II 105-M	型式BGM II 108-P
後部バランスウェイト	W	ドラム径(φ)×ドラム長(mm)×ピン径(φ)×重量(kg)	W250=500×300×22×250	W250=500×300×22×250	W300=500×350×22×300	W300=500×350×22×300
			...	W300=500×350×22×300	W350=500×400×22×350	W350=500×400×22×350

品名	仕様/先端アタッチ分類	G115-L	G150-K	G180-J	G240-H / G2439-Q G330-I	
コンパクトスーパーバケット	SB	作業巾(mm)×容量(m ³)	1,380×0.25	
コンパクトスーパーツメ付バケット	SCB	作業巾(mm)×容量(m ³)×ツメ数	1,380×0.25×5	
コンパクトスーパーマルチバケット	SMB	作業巾(mm)×容量(m ³)×ツメ数	1,380×0.25×(5)	
巾広スーパーバケット	SWB	作業巾(mm)×容量(m ³)	1,640×0.30	1,850×0.41	2,050×0.53	2,300×0.79
巾広スーパーツメ付バケット	SWCB	作業巾(mm)×容量(m ³)×ツメ数	1,640×0.30×6	1,850×0.41×7	2,050×0.53×7	...
巾広スーパーマルチバケット	SWMB	作業巾(mm)×容量(m ³)×ツメ数	1,640×0.30×(6)	1,850×0.41×(7)	2,050×0.53×(7)	...
巾広スーパー大容量バケット	SGWB	作業巾(mm)×容量(m ³)	1,640×0.40	
マニアフォーク	F	作業巾(mm)×タイン長(mm)×数	1,300×800×7	
巾広マニアフォーク	WF	作業巾(mm)×タイン長(mm)×数	1,600×800×9	
スーパーマニアフォーク	SF	作業巾(mm)×タイン長(mm)×数	...	1,400×870×9	1,400×870×9	1,400×870×9
巾広スーパーマニアフォーク	WSF	作業巾(mm)×タイン長(mm)×数	...	1,800×870×11	1,800×870×11	1,800×870×11
ベールフォーク	BF(A)	作業巾(mm)×タイン長(mm)×数	1,000×870×2	1,100×990×2	1,100×990×2	1,100×990×2
	BFB	作業巾(mm)×タイン長(mm)×数	1,100×1,250×2	1,100×1,250×2
ハイフォーク	HF	作業巾(mm)×タイン長(mm)×数	2,000×1,400×9	2,000×1,400×9	2,000×1,400×9	2,000×1,400×9
スーパーグレーダ	STG	全巾(mm)×高さ(mm)×アングル角	2,050×445×25°	
油圧式スーパーグレーダ	SHTG	全巾(mm)×高さ(mm)×アングル角	2,050×445×25°	2,050×565×25°	2,050×670×25°	2,200×670×25°
グラップルフォーク	GF	作業巾(mm)×タイン長(mm)×数	1,300×800×7	
スーパーグラップルフォーク	SGFM	作業巾(mm)×タイン長(mm)×数	...	1,618×900×9	1,618×900×9	...
	SGF	作業巾(mm)×タイン長(mm)×数	1,800×900×9	1,800×900×9
コンテナ用バケット	COB	作業巾(mm)×高さ(mm)×奥行	1,160×800×1,030	
スーパーパレットフォーク	SPFC	作業巾(mm)×ツメ長(mm)×数	1,020×920×2	1,020×920×2	1,020×920×2	1,020×920×2
	SPFD	作業巾(mm)×ツメ長(mm)×数	1,020×1,070×2	1,020×1,070×2	1,020×1,070×2	1,020×1,070×2
	SPFG	作業巾(mm)×ツメ長(mm)×数	1,020×1,220×2	1,020×1,220×2
油圧式スライドパレットフォーク	HPFC	作業巾(mm)×ツメ長(mm)×数	1,000×920×2	1,000×920×2	1,000×920×2	1,000×920×2
	HPFD	作業巾(mm)×ツメ長(mm)×数	1,000×1,070×2	1,000×1,070×2	1,000×1,070×2	1,000×1,070×2
	HPFG	作業巾(mm)×ツメ長(mm)×数	1,000×1,220×2	1,000×1,220×2
ベールグラブ	BGM II	適応ベール径900~1100mm	BGM II 115-L	BGM II 150-K	BGM II 180-J	BGM II 240-H/330-I
	BG II	適応ベール径1100~1400mm(1000mmモ可)	BG II 115-L	BG II 150-K	BG II 180-J	BG II 240-H/330-I
	BGL II	適応ベール径1400~1600mm(1200mmモ可)	BGL II 180-J	BGL II 240-H/330-I
後部バランスウェイト	W	ドラム径(φ)×ドラム長(mm)×ピン径(φ)×重量(kg)	W350=500×400×22×350	W400=28=500×450×28×400	W400=28=500×450×28×400	W400=28=500×450×28×400
			W400=22=500×450×22×400	W400=22=500×450×22×400	W500=500×600×28×500	W500=500×600×28×500

【製造元】

MARUKYU 株式会社丸久製作所

本社・工場/〒307-0037茨城県結城市東茂呂1877番地
TEL.0296-35-0611(代) FAX.0296-35-3109

<https://maruky-u-wks.com>



お問い合わせ

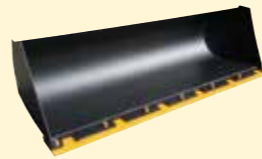


- ◎取扱説明書をよく読んで正しく安全にお使い下さい。
- ◎始業・定期点検は必ず行い、無理な運転、操作はやめましょう。
- ◎ローダ作業をする時は、必ず後部ウェイトもしくはロータリーを取り付けてください。



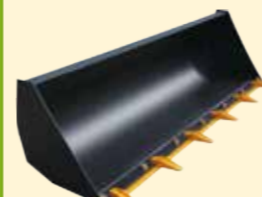
1つのバケットでツメ付、ツメ無しバケットとして使用できます。

▲スーパーマルチバケット (中広) (コンパクト) (大容量)



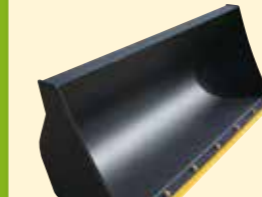
土砂、堆肥、除雪作業など

▲スーパーバケット (中広) (コンパクト) (大容量)



土砂、堆肥、作業など

▲スーパーツメ付バケット (中広) (コンパクト) (大容量)



除雪、モミガラ運搬

▲中広スーパー大容量バケット



堆肥、稲ワラ、つる収集作業など

▲(中広) (スーパー) マニアフォーク



箱物野菜・果樹等の運搬

▲コンテナ用バケット

スーパーバケット

中広スーパーバケット

- 耐久性に優れた建機同様のウエアエッジを採用
- 3分割のウエアエッジで、摩耗減りが多いバケット両サイド部だけを交換できます。(G2439-Qのみ) また、前後を入れ替えることで2面が使用でき、コスト節減、長持ちします。
- 中リブなしで土や堆肥のこびりつきが少なく、十分な容量も確保できます。



▲スーパーグレーダ



▲油圧式スーパーグレーダ



▲グラッフルフォーク (G105・G115に適用)



▲スーパーグラッフルフォーク (G155・K165以上に適用)



▲こんにゃく芋用バケット



▲スーパーパレットフォーク

▲油圧式スライドパレットフォーク

スーパーグレーダ



手動式と油圧式を用意
手動式は、ピンの抜き差しだけで簡単に左右25度アングルできます。油圧式は、操作レバーで楽々アングルできます。(G95、98は手動式のみ)

ジャッキブレードの高さ調整ができます。地面とエッジの間を保ちブレードを安定させスムーズな除雪作業が可能です。

建機同様、優れた耐久性のウエアエッジを使用しています。両面カッティング加工された刃先は2面が使用でき、お得で長持ちします。



手動式

セットピン

油圧式

油圧シリンダー

アングル角(左右25度)

スーパーパレットフォーク

使いやすさが人気の秘訣

パレットもの、網コンテナ、飼料バック等運搬など

新発売

ツメ長=1,220mm
G185・K195以上に適用



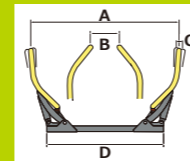
油圧シリンダーが付き、操作レバーでツメの間隔を調整できます。

新発売
油圧式スライドパレットフォーク
G115以上に適用

ベールグラブ 使いやすさが人気の秘訣

チェックバルブに保護カバーが
つきました

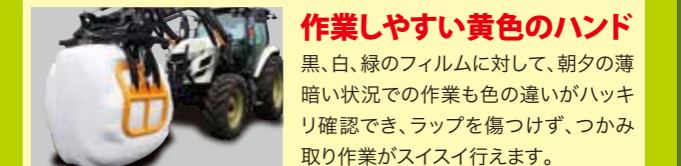
シリンダーの
ピンへの
給脂が容易
になりました



グリップ作業が
安易になりました。

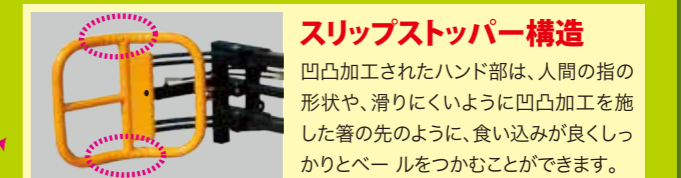
ガッチリ
グリップ
抜き取りもスムーズ
スイング

- ★いびつなベールもハンド部が適度にスイングすることにより形状に沿ってしっかりフィットしガッチリとつかむことができます。
- ★ベールの積み重ね時の抜き取りもハンド部が適度にスイングすることでローダのハンドル操作がわずかですみ、とてもスムーズに行えます。



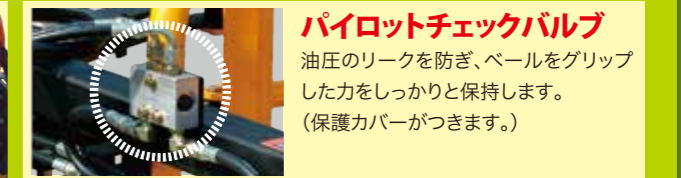
作業しやすい黄色のハンド

黒、白、緑のフィルムに対して、朝夕の薄暗い状況での作業も色の違いがハッキリ確認でき、ラップを傷つけず、つかみ取り作業がスイスイ行えます。



スリップSTOPPER構造

凹凸加工されたハンド部は、人間の指の形状や、滑りにくいように凹凸加工を施した箸の先のように、食い込みが良くしっかりとベールをつかむことができます。



パイロットチェックバルブ

油圧のリークを防ぎ、ベールをグリップした力をしっかりと保持します。(保護カバーがつかます。)

マルチカプラキット

(オプション)

レバーの開閉のみで同時に4本の油圧ホースがワンタッチで着脱できます。ローダ着脱時に手を汚さず、より簡単に行えます。



タイプ	BGM II	BG II	BGL II
適応ベール径(mm)	900~1,100	1,100~1,400	1,400~1,600
適応トラクター(PS)	35以上~	55以上~	60以上~
A開閉幅最大(mm)	1,420	1,836	2,096
B開閉幅最小(mm)	310	360	380
Cスイング幅(mm)	60	80	100
Dメインベース幅(mm)	1,200	1,450	1,700
グラブ本体重量(kg) (背金具無)	139	192	270

GSマルチリンク構造

Gリンク

Sリンク



注意

ベールグラブを選ぶときは...

ベール径が同じでも、稲ワラや乾燥牧草など比較的軽いものから、コーンロールサイレージ、ホークロップサイレージ、水分量の多い牧草など、かなり重いものまでベールの重量は一定ではなく水分量などにより大きく異なります。ベール径はベールグラブの適応範囲にあっても装着するローダで安全に持ち上げて作業ができるかどうか、ローダ本体のカタログや取扱説明書の仕様などでその安全荷重(基準)を必ずご確認の上お考え下さい。