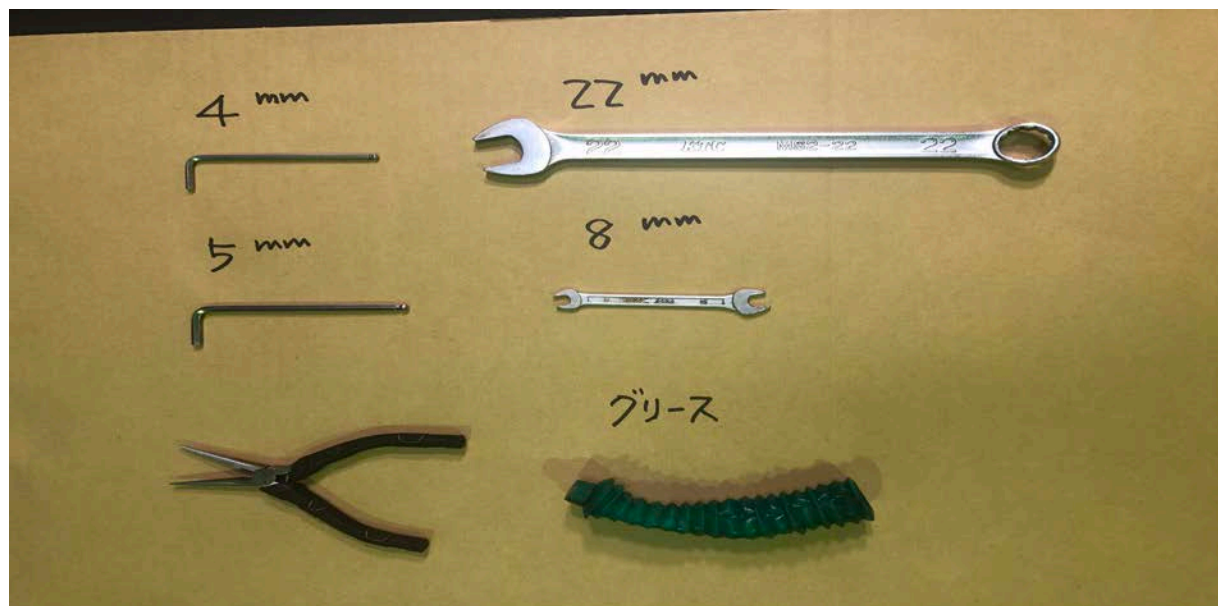
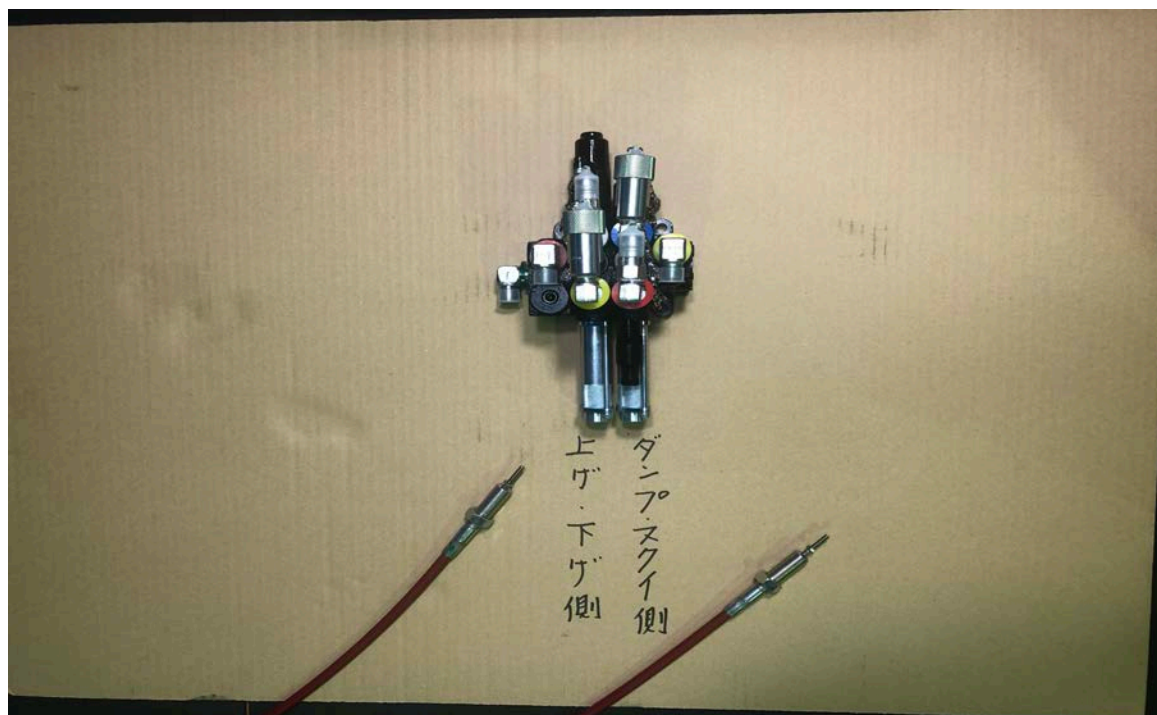


キャブレックスワイヤーの取付手順 (油圧バルブ側)

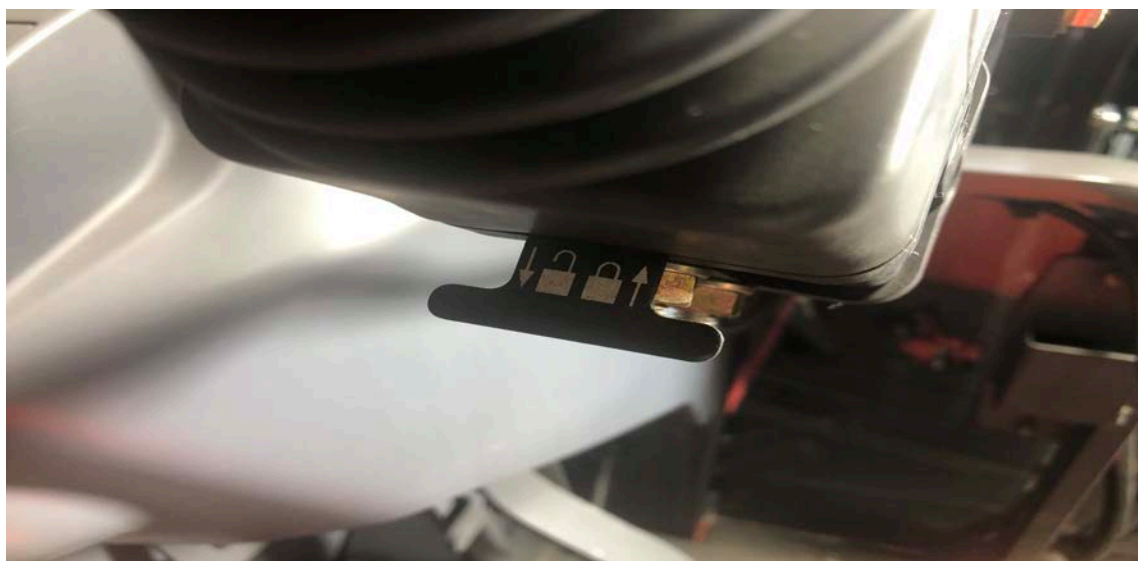


使用する工具

- ・ 22 mm スパナ
- ・ 8 mm スパナ
- ・ 5 mm 六角レンチ
- ・ 4 mm 六角レンチ
- ・ ラジオペンチ
- ・ グリス



1、リフト（上げ、下げ）側、ダンフ（ダンフ、スクイ）側の確認



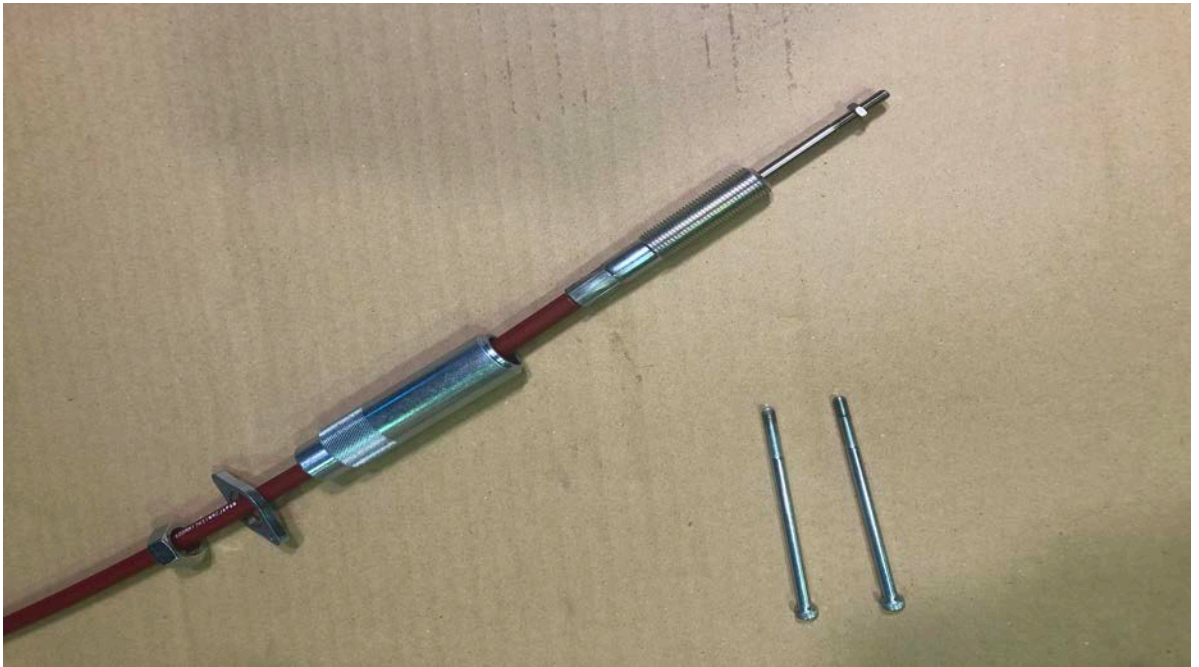
2、コントロールレバーをニュートラル位置にてロックする



3、油圧バルブからストローク調整キャップ、
Oリング、フランジ等すべてを一旦取り外す



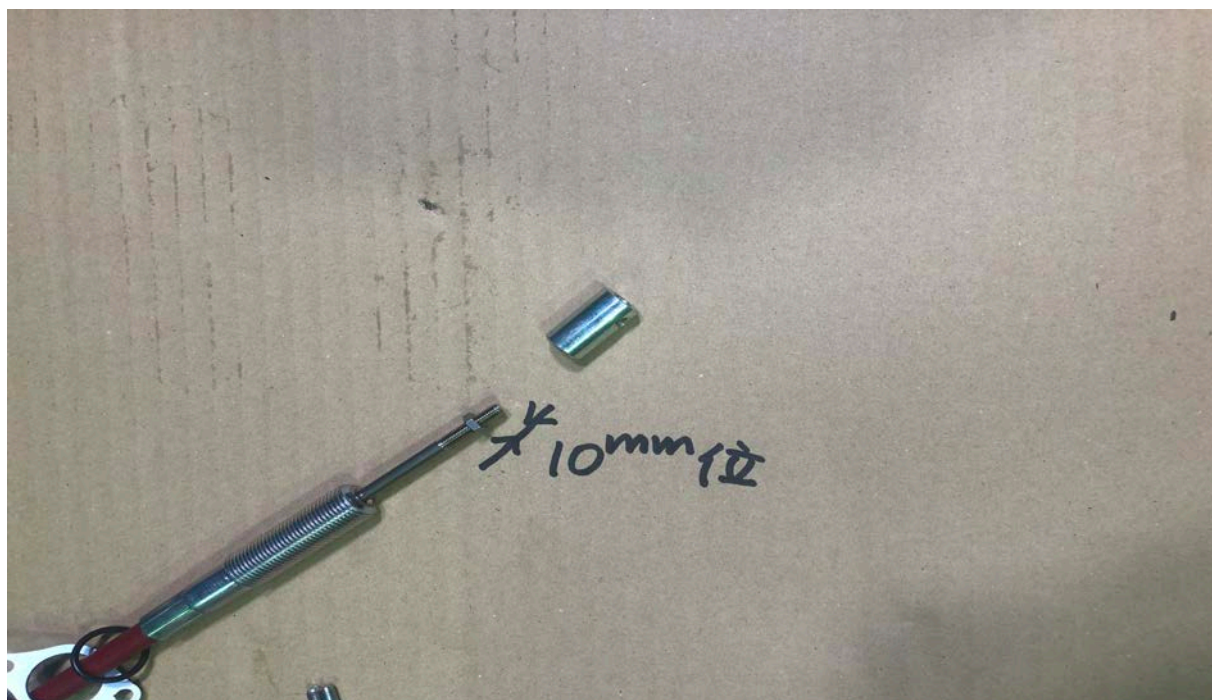
4、ワイヤーにフランジ1つとストローク調整
キャップを回し入れる



5、ストローク調整キャップの向きに注意



6、フランジ1つとOリングを入れる



7、ワイヤー先端にリンクを約10mmねじ込む



8、リンクと六角ナットを締める



9、油圧バルブのスポールに押さえ板を入れ



10、リンクをピンで取り付ける



11、Oリングにグリースを塗布する



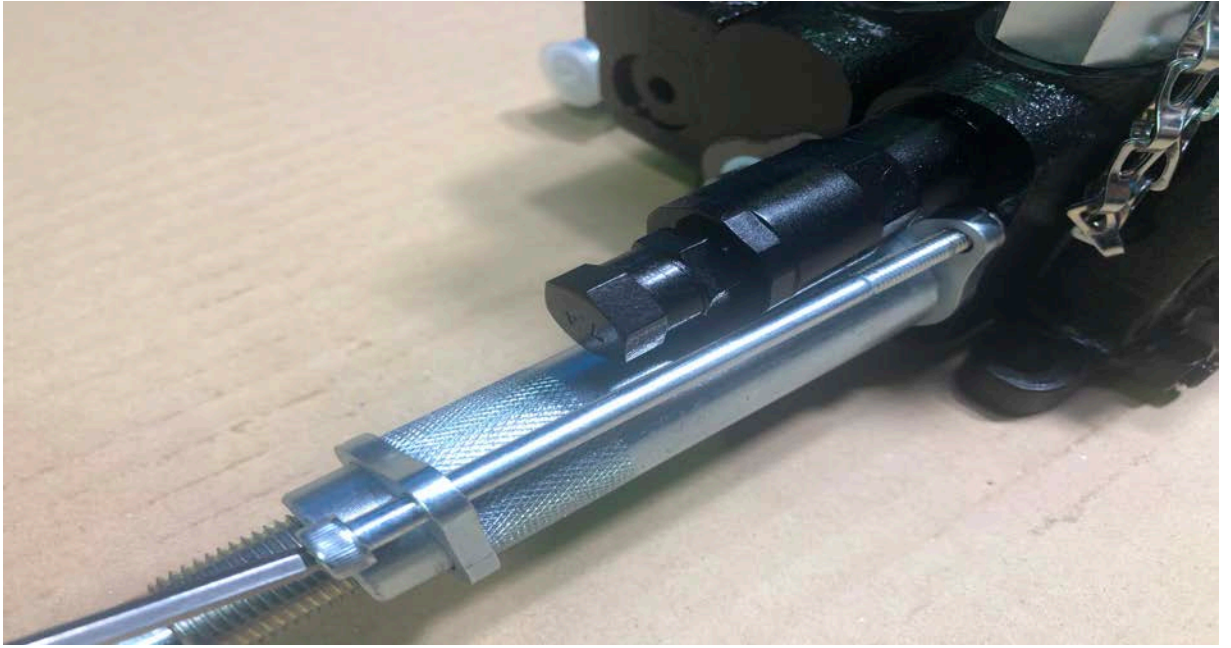
12、フランジに入れる



13、ストローク調整キャップを回し上げる



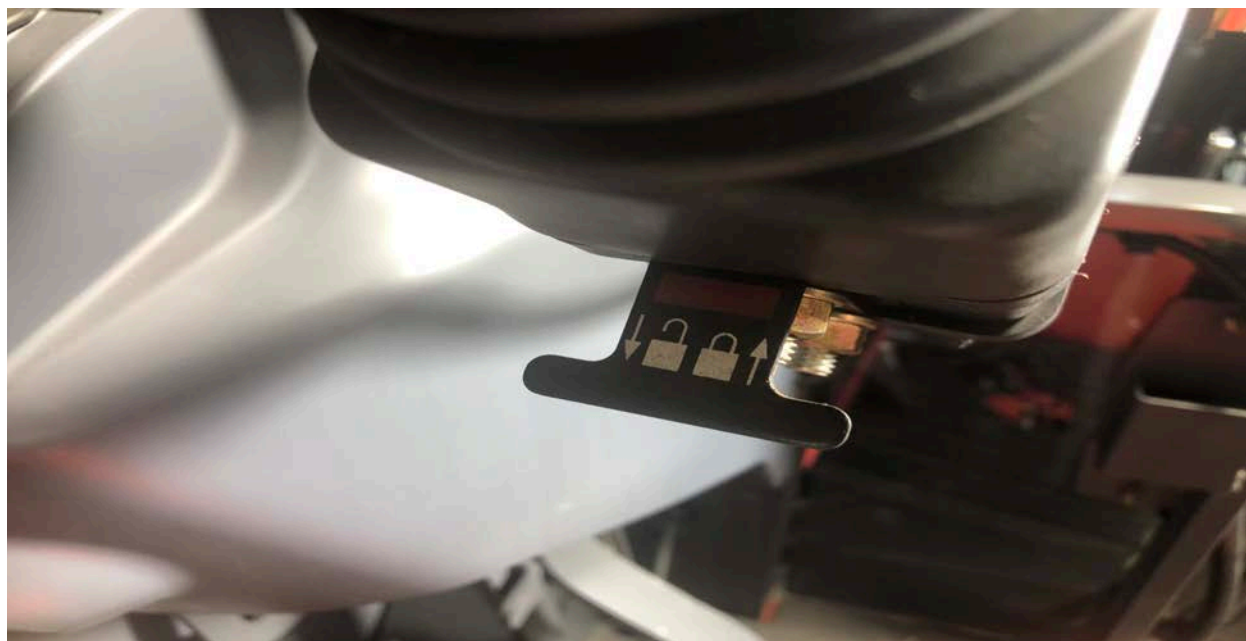
14、バルブ下にフランジが当たるまで回し上げる



15、下のフランジにキャップスクリューを通しバルブに取り付ける



16、反対側もキャップスクリューを取り付ける



17、ロックレバーを解除し、コントロールレバーが中立の位置にあるか確認する
(中立で無いときはストローク調整キャップを少し回して微調整する)



18、ナットを回し上げる



17、ナットとストローク調整キャップをロックする



18、もう一方も同様に取付け完了